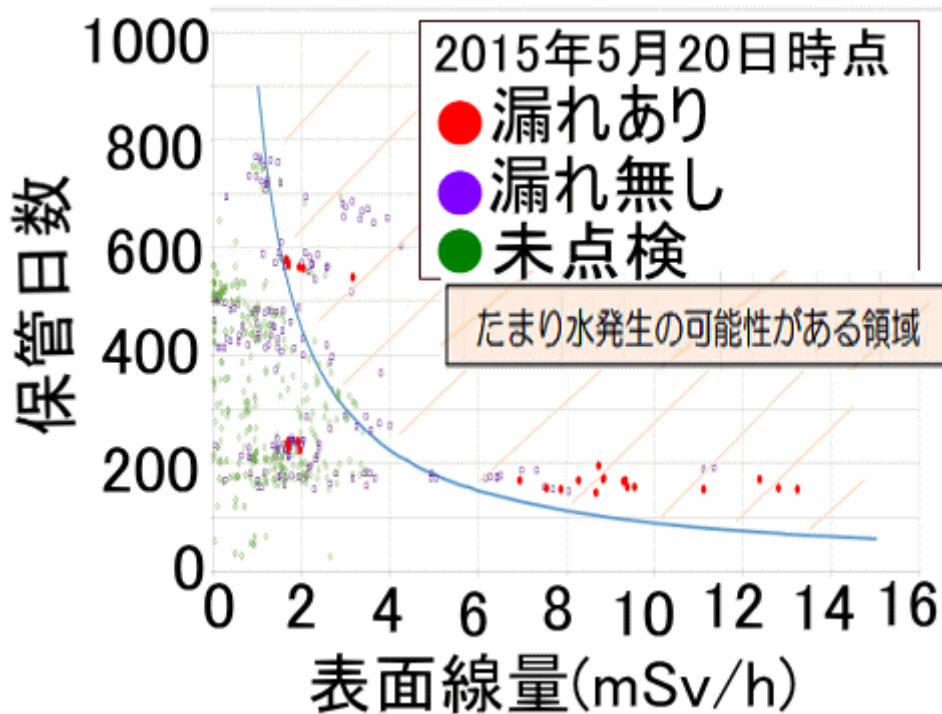
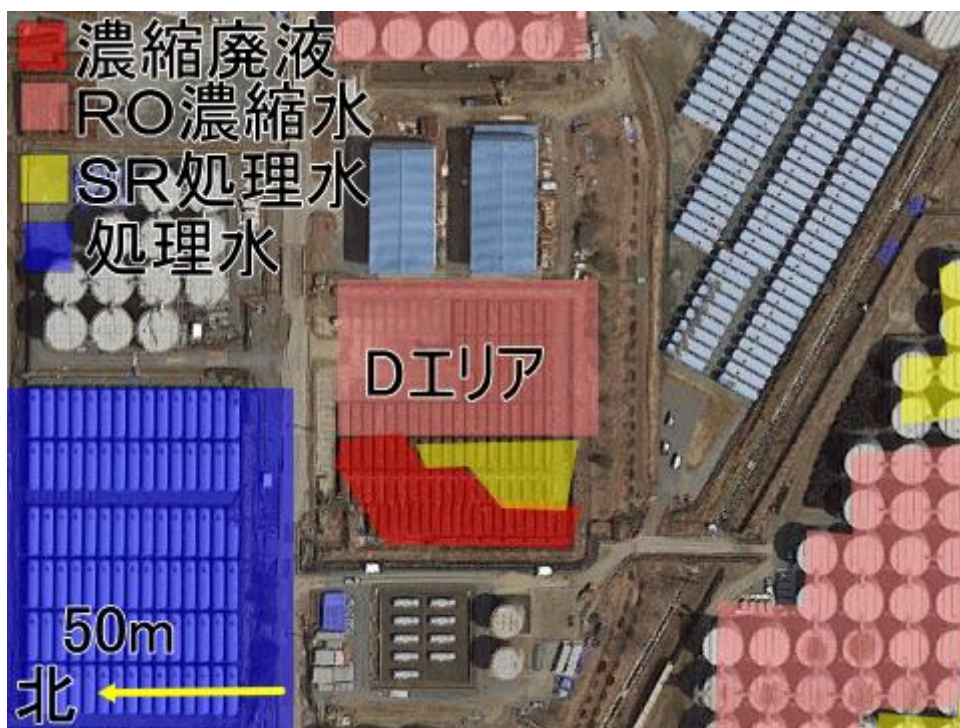


図一1 福島第一原発汚染水処理系



図一2 表面線量と保管日数により漏れ出す閾値



図一3 Dエリア付近の汚染水保管状況

工種	平成26年					平成27年				
	8月	9月	10月	11月	12月	1月	2月	3月	4月	5月
タンク設置	▼インサービス開始					▼インサービス終了				
					☆タンク完了(完成型)					
基礎設置	■					基礎復旧				
					本堰打設完了予定					
堰設置					■					

図一4 Dエリアのタンク・堰の工事の状況



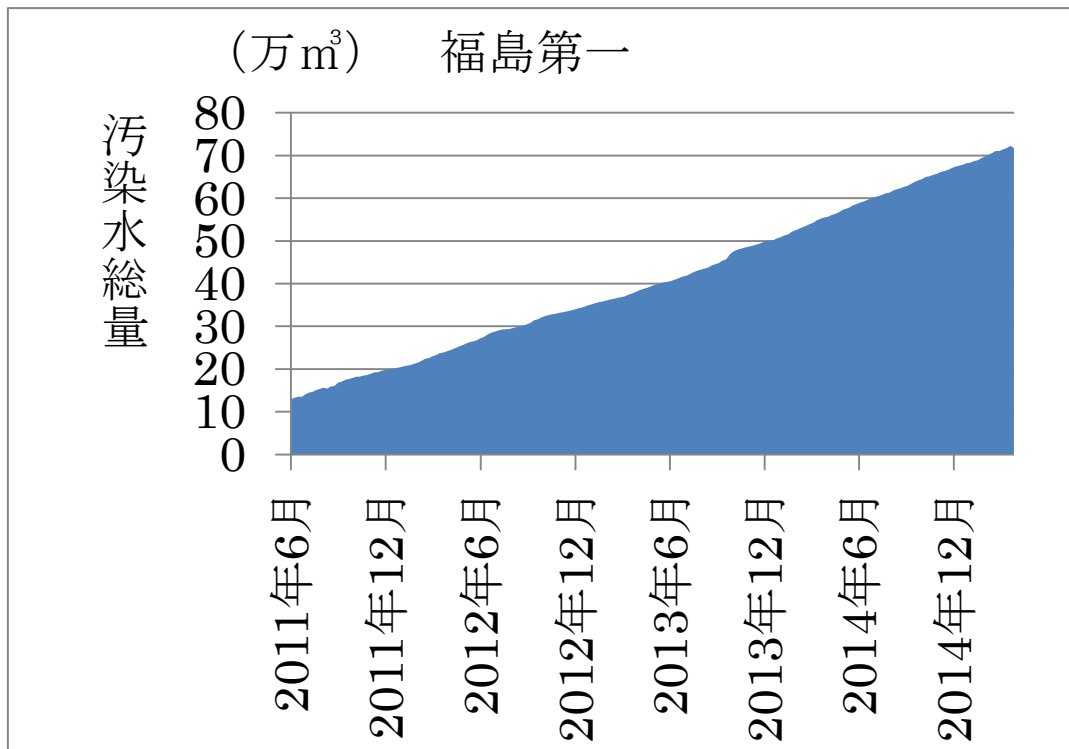
図一5 カバーに覆われた福島第一原発1号機



図一6 バルーン（覆い）取り付け時の状態

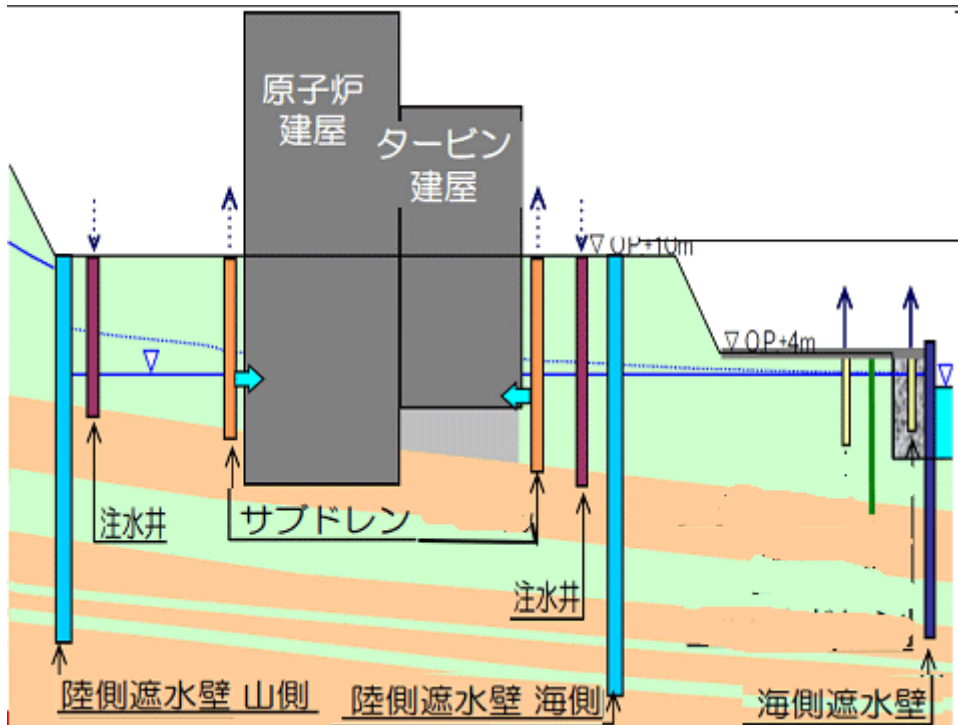


図一7 5月21日のバルーンの状態

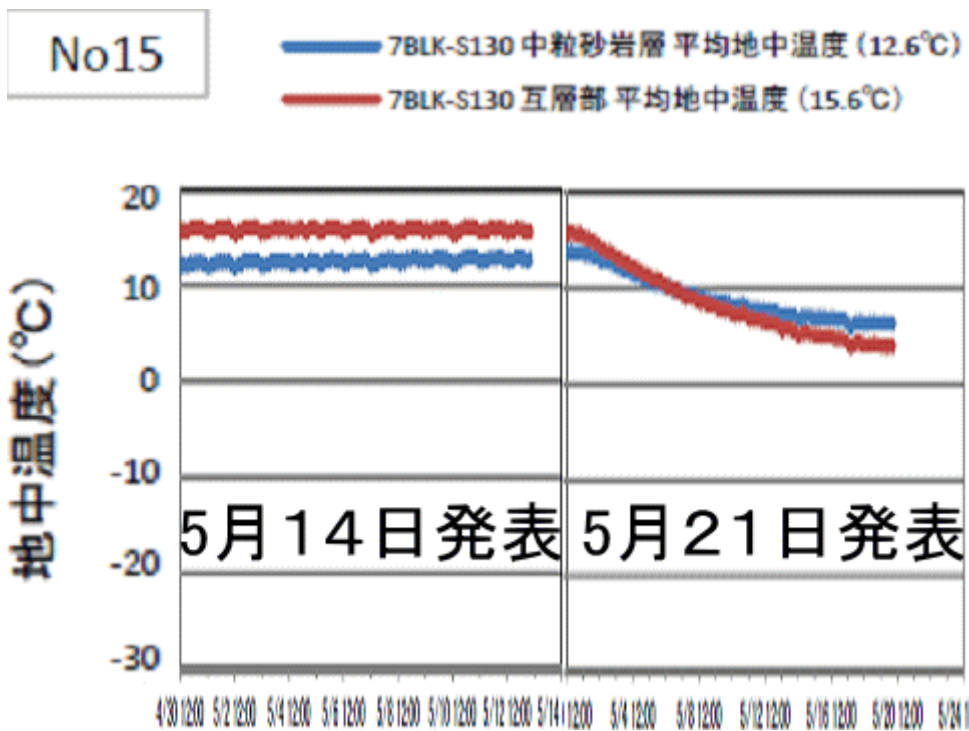


図一8 日々増え続ける福島第一の汚染水

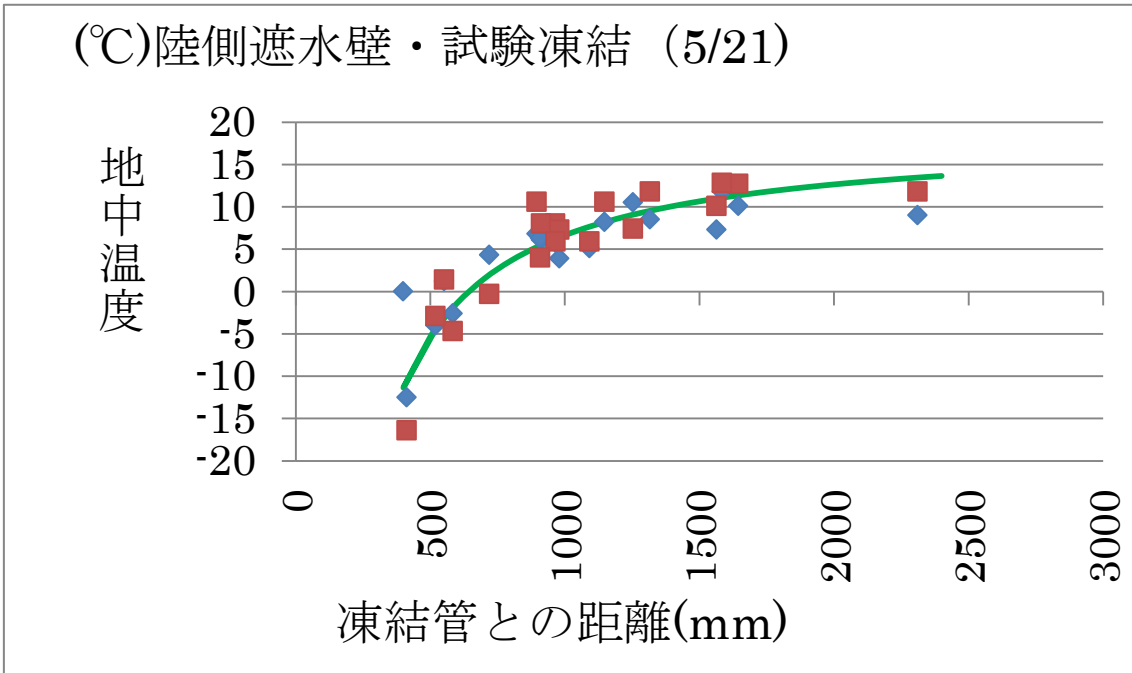




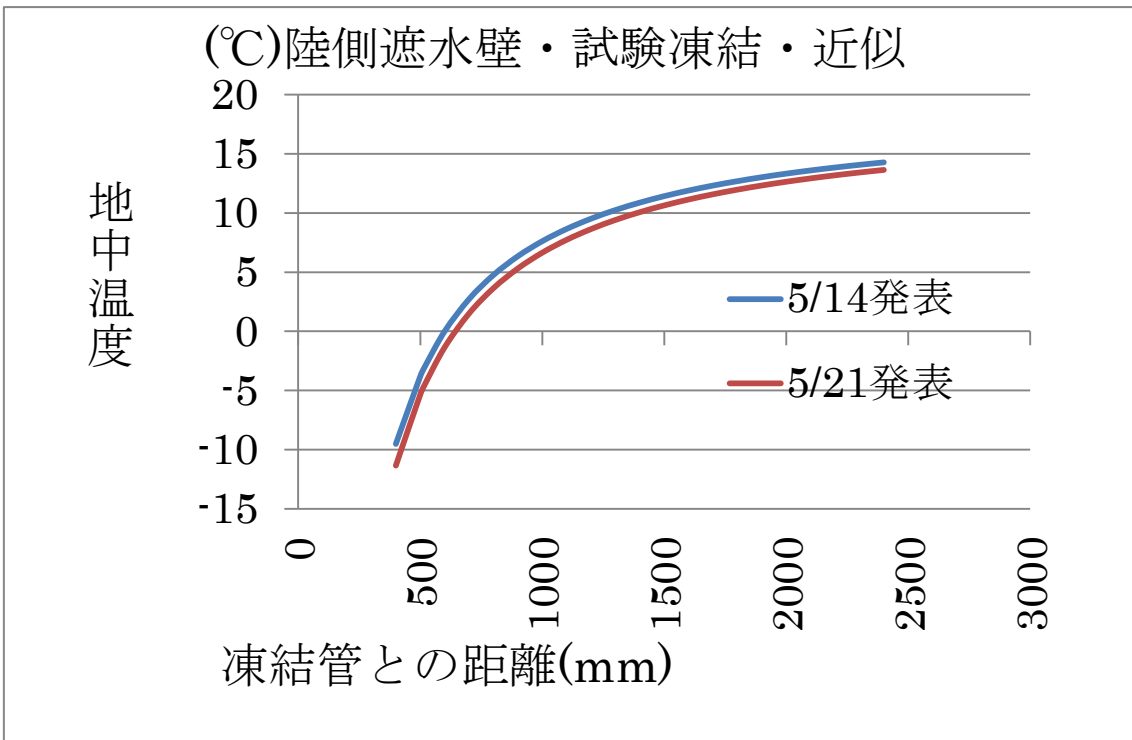
図一 9 東電が実施を計画している汚染水抑制対策



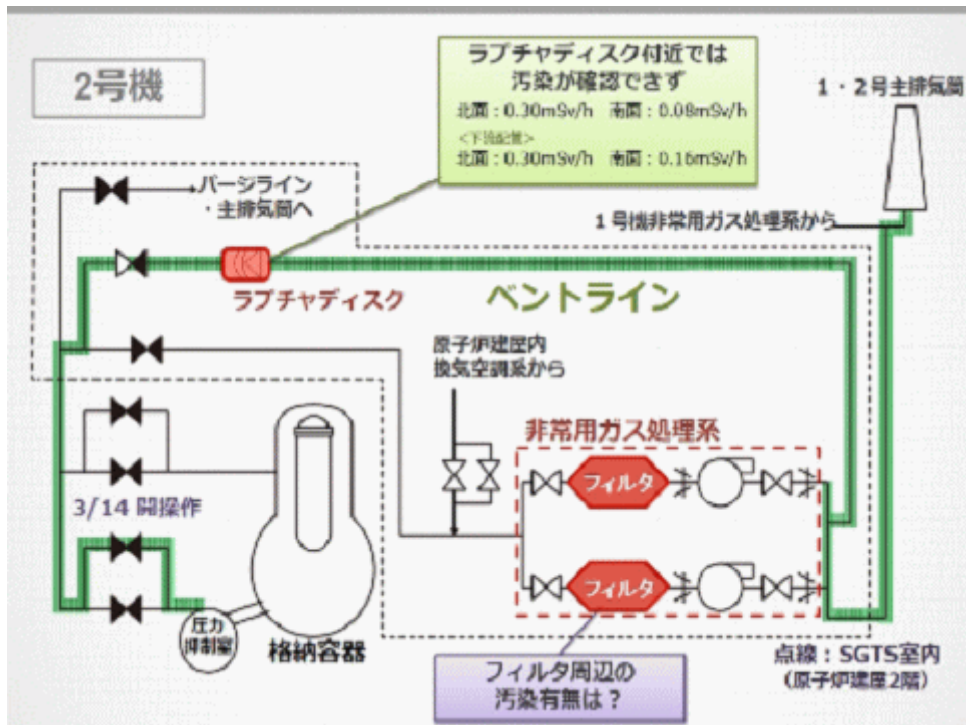
図一 10 凍土壁試験凍結No.15の温度計の温度の比較



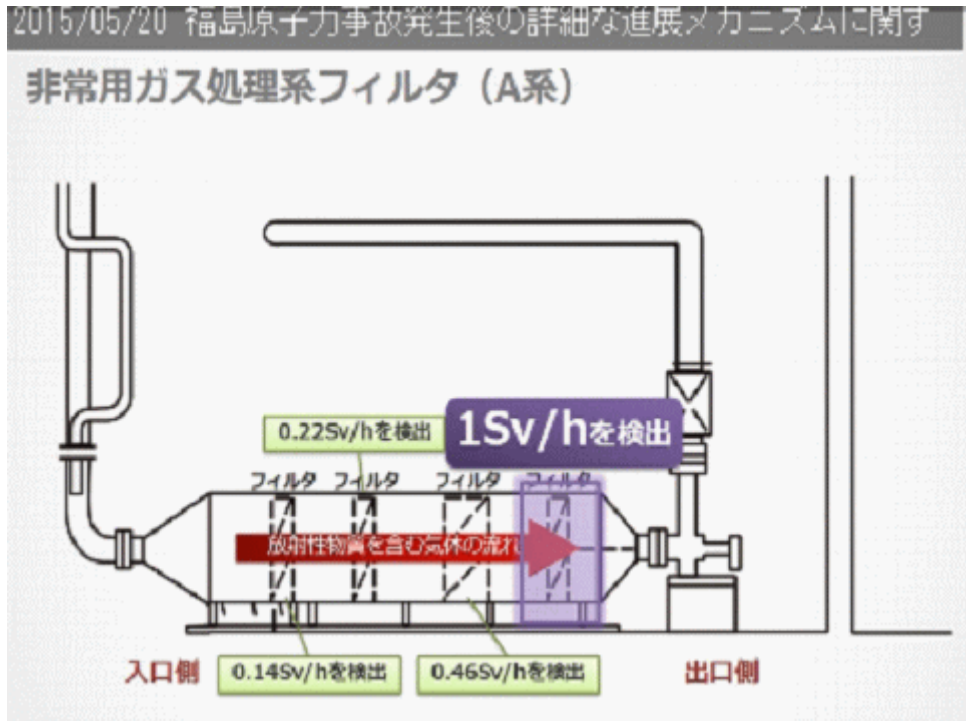
図一 1 1 凍結管の距離に依存する地中温度 (5月21日発表分)



図一 1 2 5月14日と5月21日発表の地中温度 (近似曲線) の比較



図一 1 3 ラプチャーディスクが汚染されていないとした東電



図一 1 4 フィルタは出口の方が放射性物質汚染が酷いとする東電

鹿児島いすみ華鶴和牛  
又は国内産黒毛和牛  
牛ステーキ用  
〈ロース又は肩ロース〉

100g

600 本体

図一 1 5 福島産牛肉が載っていない福島県いわき市のスーパーのチラシ



#### 図表集に利用のご注意とお願い

- ① 本図表集ならびに(=^・^=)のブログの記載内容（リンク先を含む）については一切の責任を持ちません。
- ② 記載の内容を利用するか否かはすべて個人の責任でお願いします。
- ③ 上記に係らずご意見、ご要望、ご感想を歓迎します。当該記事への書き込みまたは下記のメールアドレスまでご連絡ください。  
「[aityan2000@excite.co.jp](mailto:aityan2000@excite.co.jp)」
- ④ 本図表集はPDF形式ですが、原図がご希望の方はメールにてご請求をお願いします。
- ⑤ (=^・^=)のブログに書き込みをする場合は、以下を注意してください。守らない場合は削除等の処置をとる場合があります。
  - ・法令に反する事（選挙期間中に選挙運動となりそうなことをメールアドレス等の記載なく投稿すれば公選法違反になります）
  - ・アダルトサイト等のリンクなど「公序・良俗」に反する書き込み
  - ・個人情報など公表にふさわしくない内容。以前の例ですと、勤務先、大まかな住所（市町村単位）、出身地などを別々の記事に投稿された方がいましたが、読み合わせれば個人が特定されます。十分に注意してください。
  - ・当該記事と無関係な書き込み（A記事の対するコメントをB記事するようなことは止めてください）（読者は理解できません）
  - ・記事とは関係のない書き込み（読者の迷惑です）
  - ・繰り返し同じ趣旨のコメントを繰り返す事（読者の迷惑です）
- ⑥ 本図表集にはリファレンスおよび図の説明は省略します。該当の記事をご覧ください。