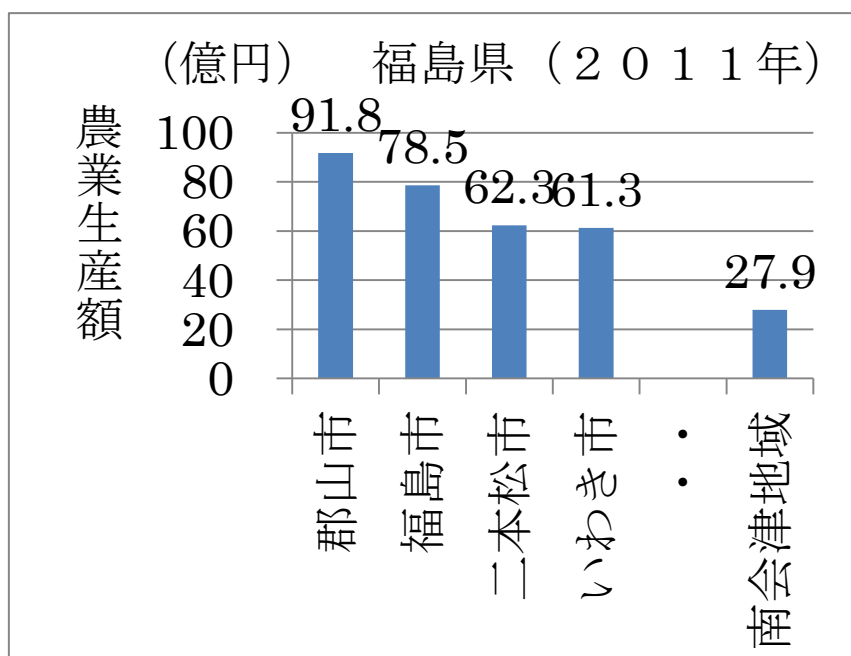
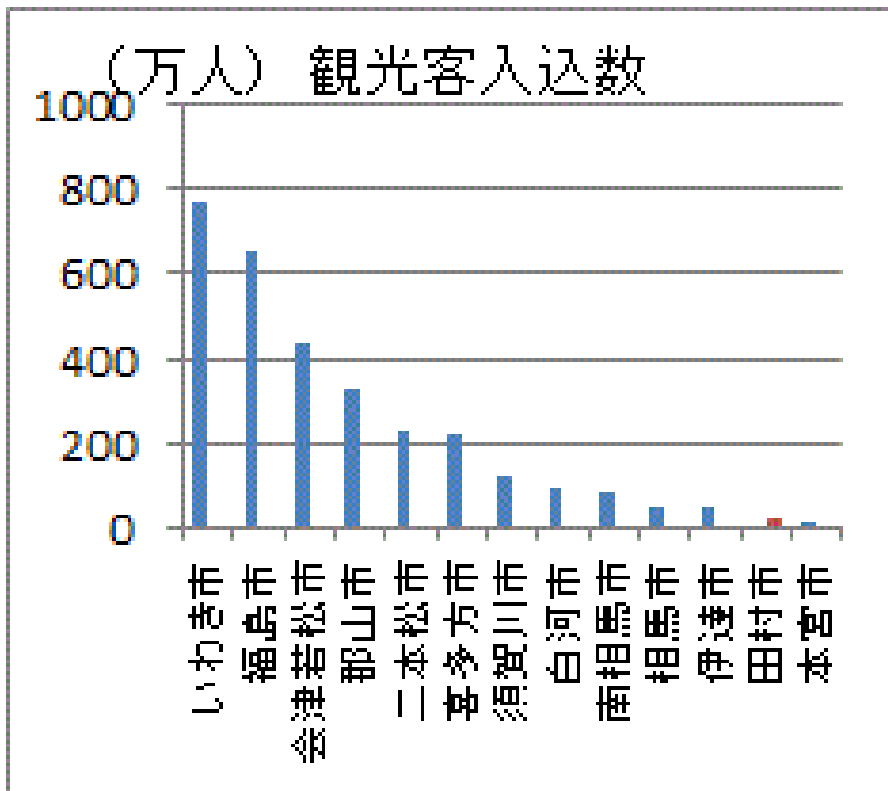


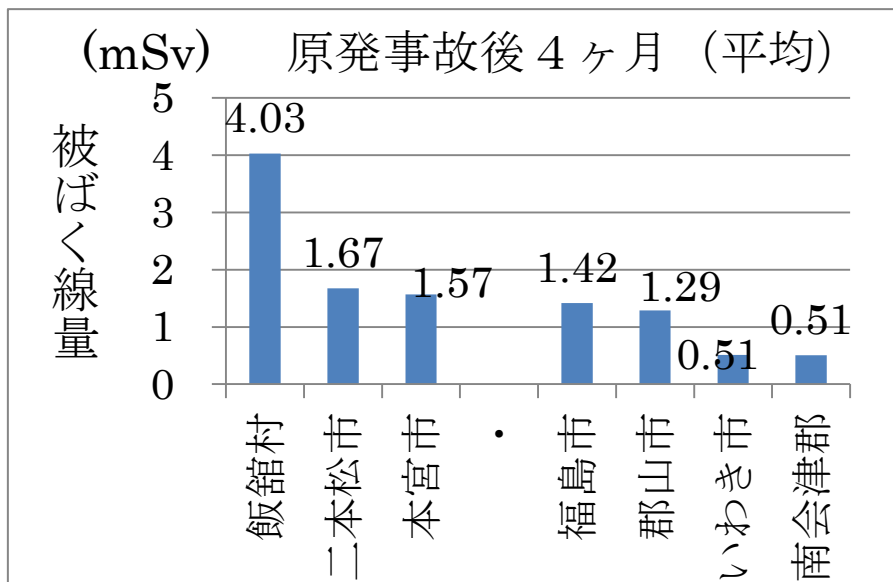
図一1 福島県二本松市および本記事で取り上げる地域



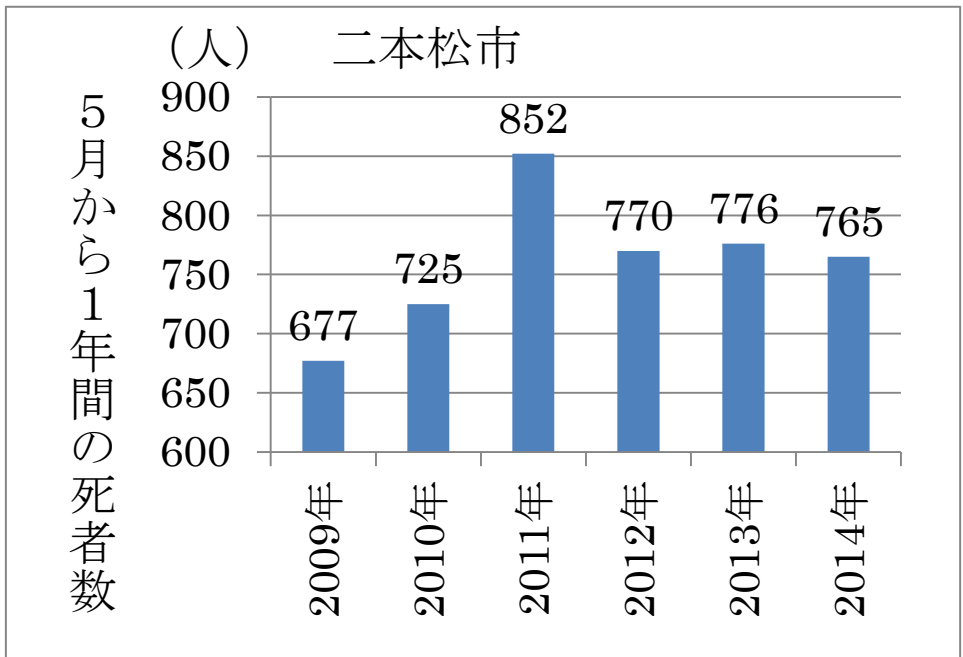
図一2 福島県各市、地域の農業生産額



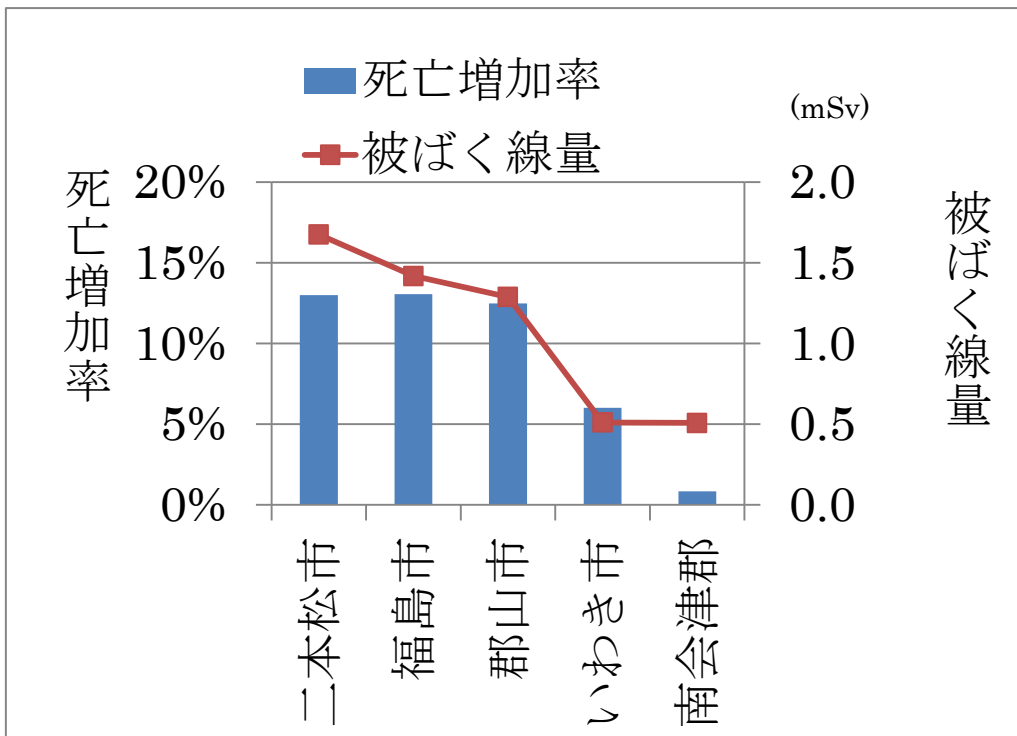
図一3 福島県各市の観光客入込数



図一4 福島第一原発事故後4ヶ月(2011年7月11日から7月10)の平均の被ばく線量



図一五 各年5月から1年間（翌年4月）までの死者数



図一六 原発事故後4ヶ月の平均被ばく線量と原発事故前（2009年5月から10年4月）に対する原発事故4年目（2014年5月から15年4月）死者数の増加率



図一七 福島産キュウリもトマトも無い福島県南会津郡南会津町のスーパーのチラシ

表一 一 偶然に起こる確率の計算結果

単位(人)

項目	死者数(人)		χ^2 値
	測定値	期待値	
2009 年	677	721	2.69
2014 年	765	721	2.69
合計	1442	1442	5.37
危険率(偶然に起こる確率)			2.0%

図表集に利用のご注意とお願い

- ① 本図表集ならびに(=^・^=)のブログの記載内容（リンク先を含む）については一切の責任を持ちません。
- ② 記載の内容を利用するか否かはすべて個人の責任でお願いします。
- ③ 上記に係らずご意見、ご要望、ご感想を歓迎します。当該記事への書き込みまたは下記のメールアドレスまでご連絡ください。
「aityan2000@excite.co.jp」
- ④ 本図表集はPDF形式ですが、原図がご希望の方はメールにてご請求をお願いします。
- ⑤ (=^・^=)のブログに書き込みをする場合は、以下を注意してください。守らない場合は削除等の処置をとる場合があります。
 - ・法令に反する事（選挙期間中に選挙運動となりそうなことをメールアドレス等の記載なく投稿すれば公選法違反になります）
 - ・アダルトサイト等のリンクなど「公序・良俗」に反する書き込み
 - ・個人情報など公表にふさわしくない内容。以前の例ですと、勤務先、大まかな住所（市町村単位）、出身地などを別々の記事に投稿された方がいましたが、読み合わせれば個人が特定されます。十分に注意してください。
 - ・当該記事と無関係な書き込み（A記事の対するコメントをB記事するようなことは止めてください）（読者は理解できません）
 - ・記事とは関係のない書き込み（読者の迷惑です）
 - ・繰り返し同じ趣旨のコメントを繰り返す事（読者の迷惑です）
- ⑥ 本図表集にはリファレンスおよび図の説明は省略します。該当の記事をご覧ください。