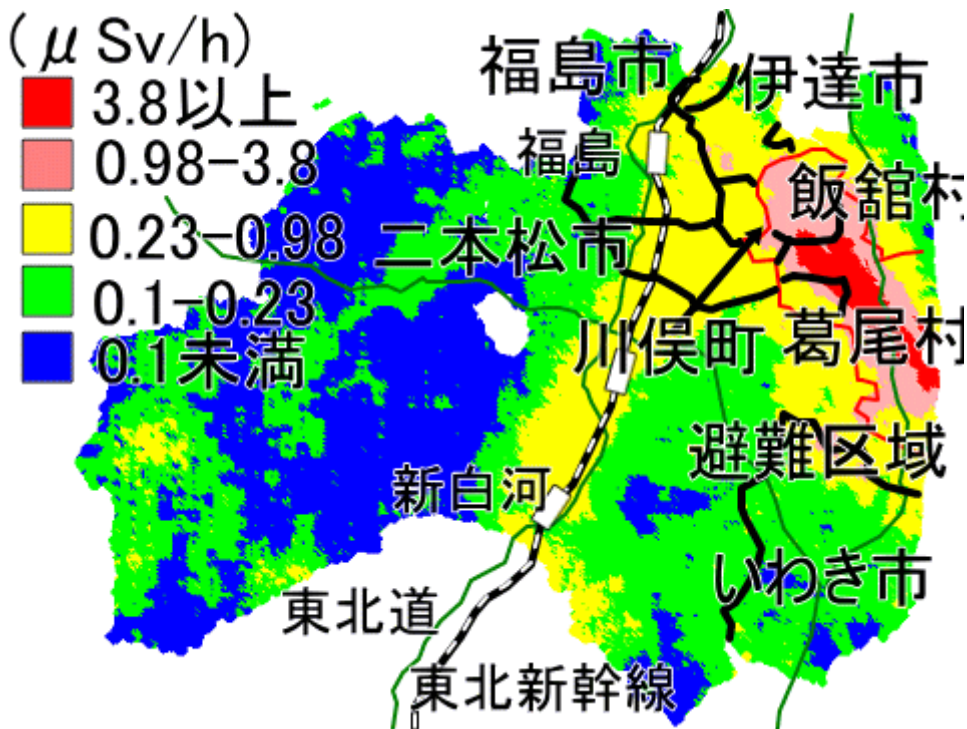


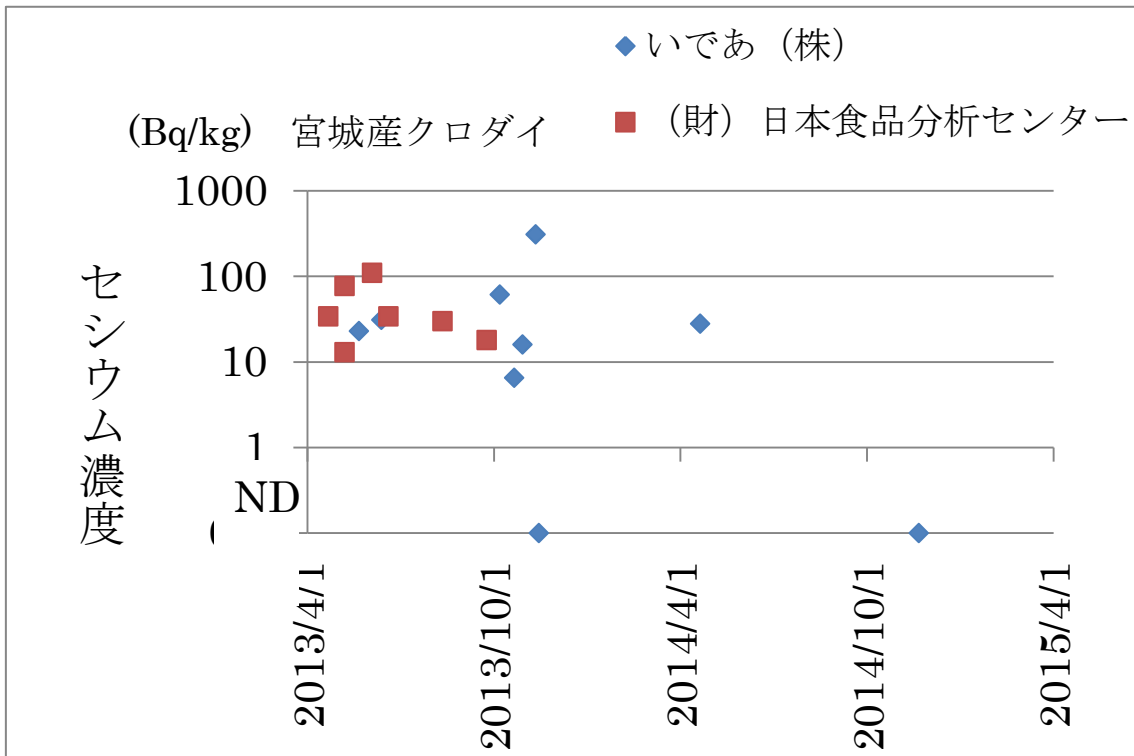
図表集 2015年5月28日



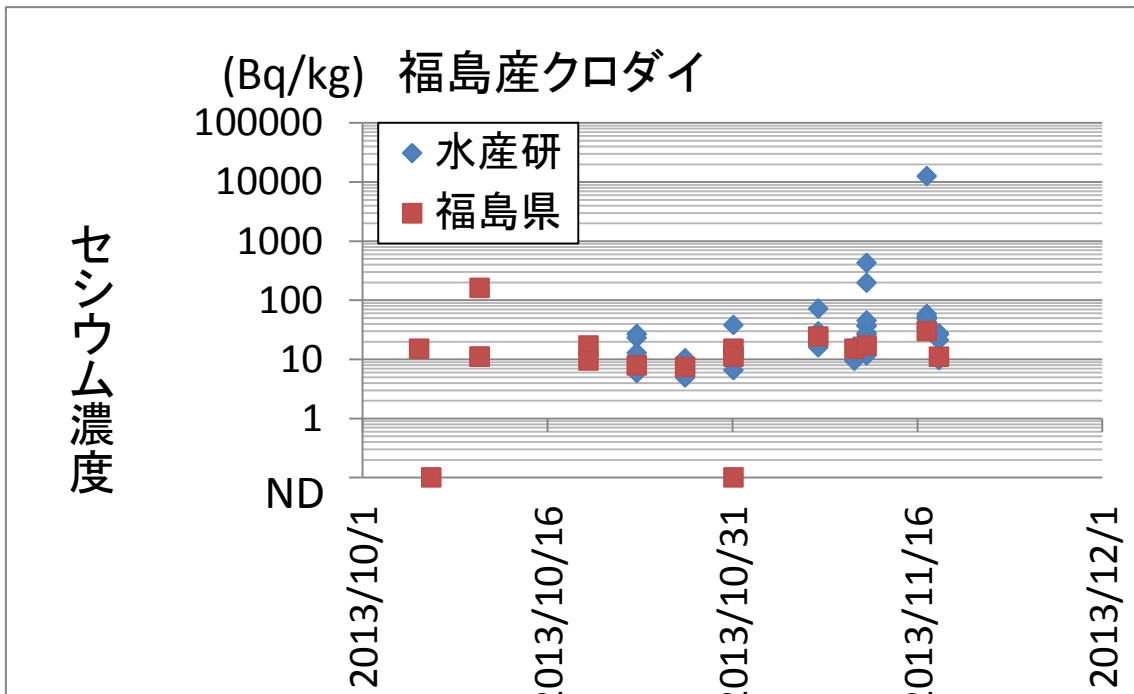
図一1 福島の放射線量分布



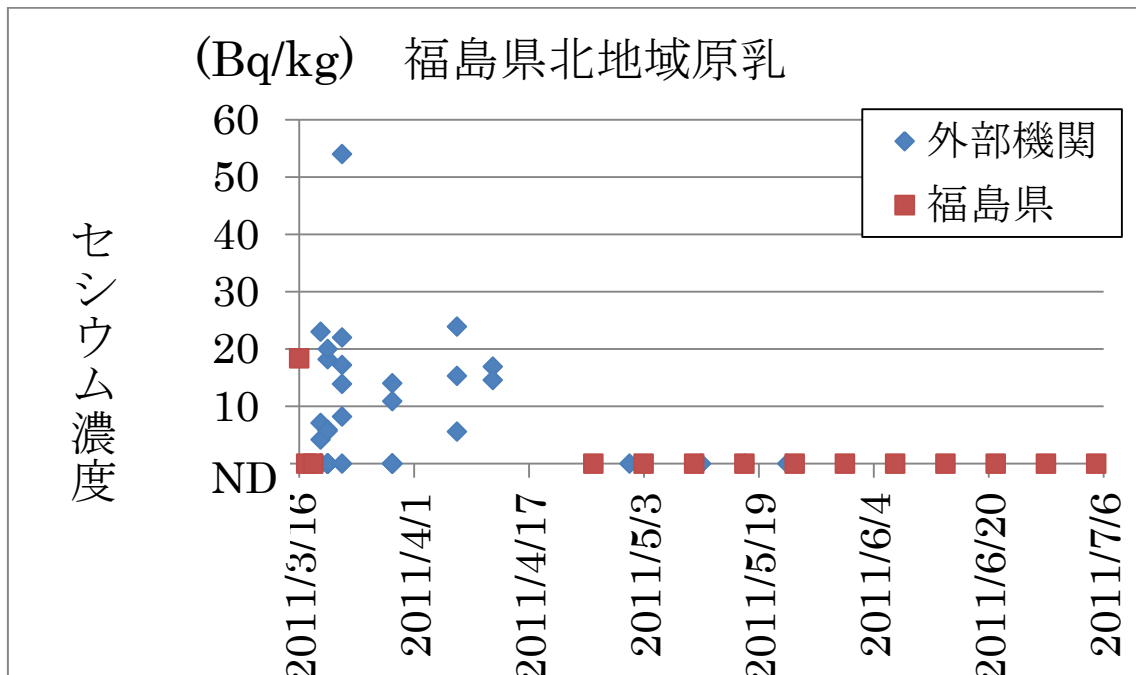
図一2 「安倍出戻り総理は安保法制で自衛隊のリスクについて明言」を報じる福島民報



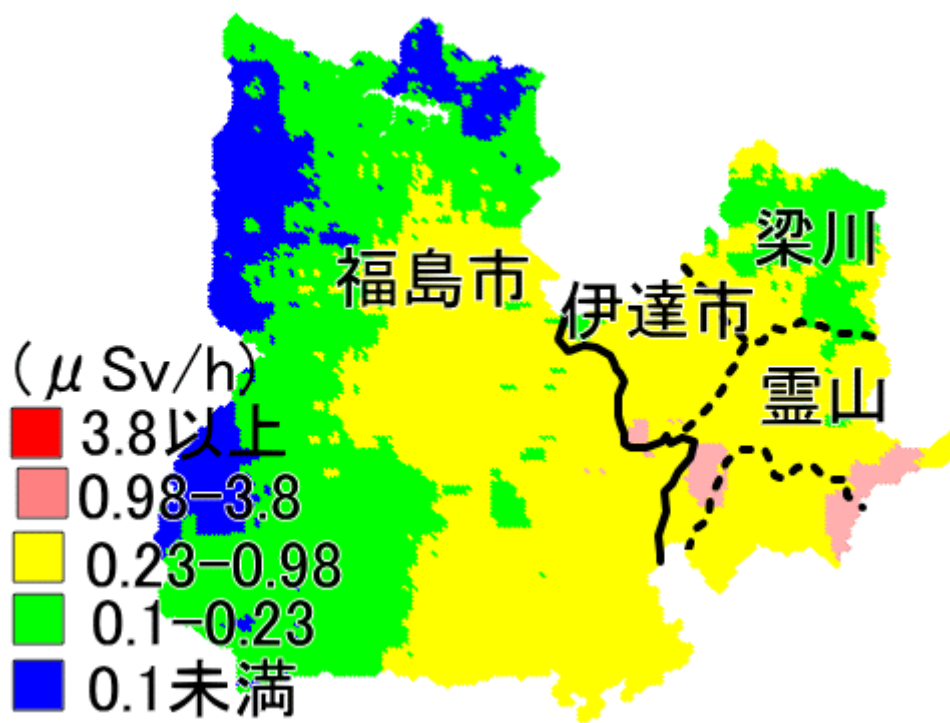
図一3 宮城県産クロダイの検査結果 (いであ(株)、(財) 日本食品分析センター実施分)



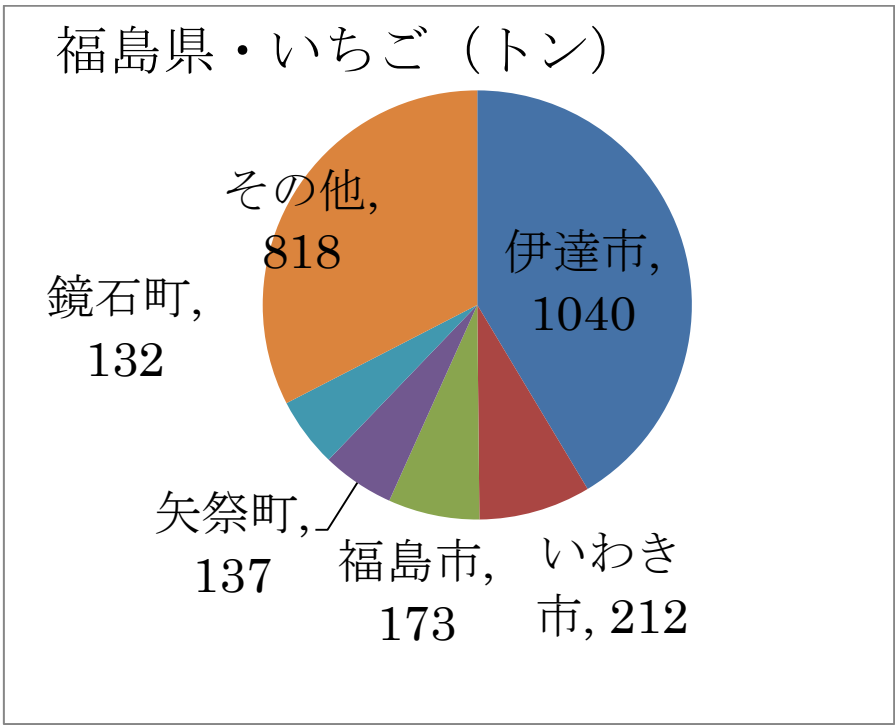
図一4 福島産クロダイの検査結果



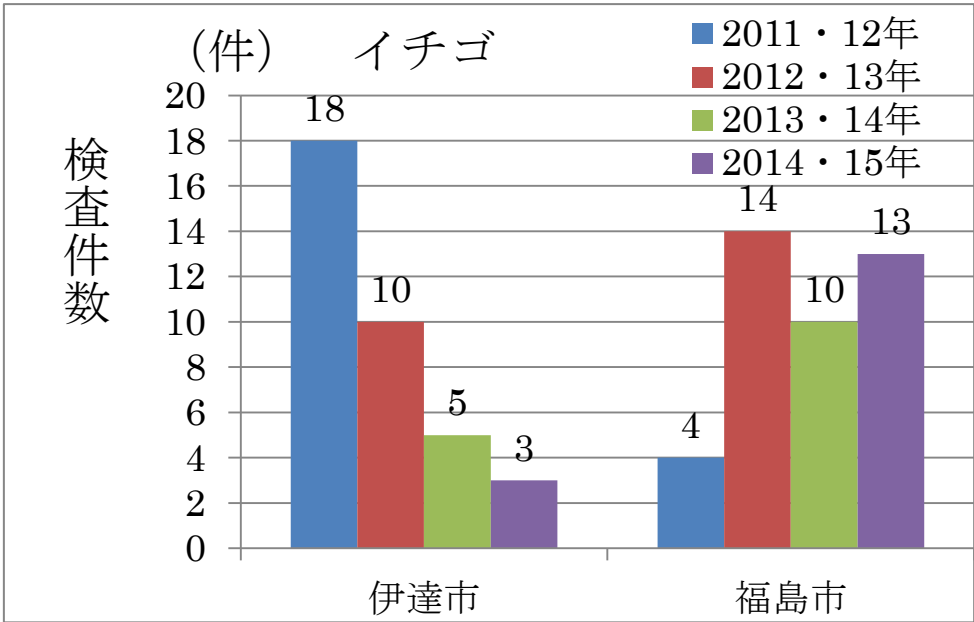
図一5 県北地域の原乳のセシウム濃度（原発事後3ヶ月）



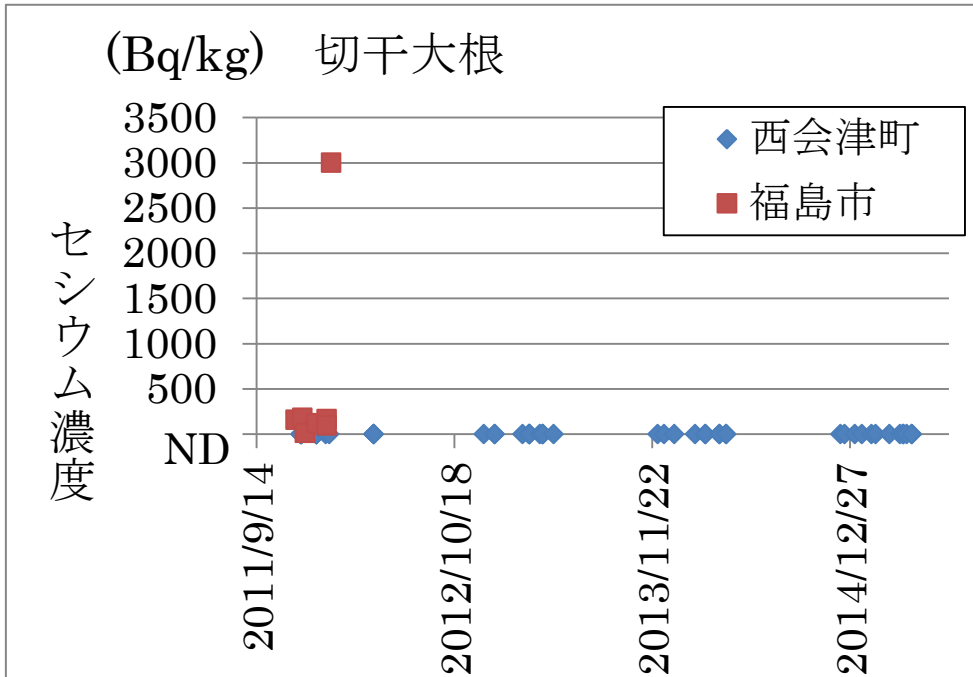
図一6 福島県福島市と伊達市



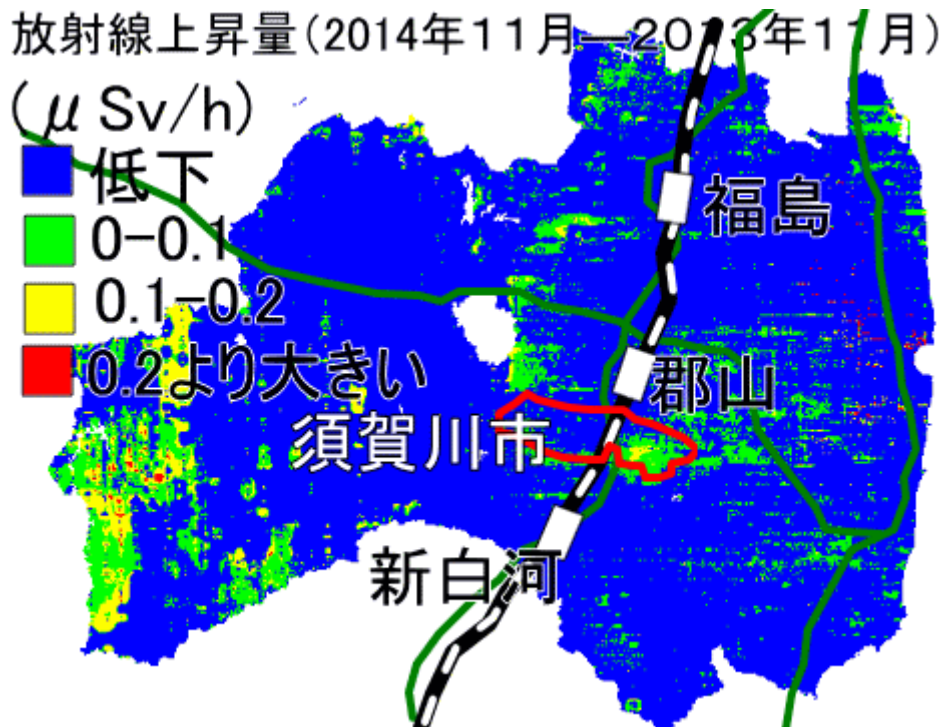
図一七 福島県のイチゴの生産量



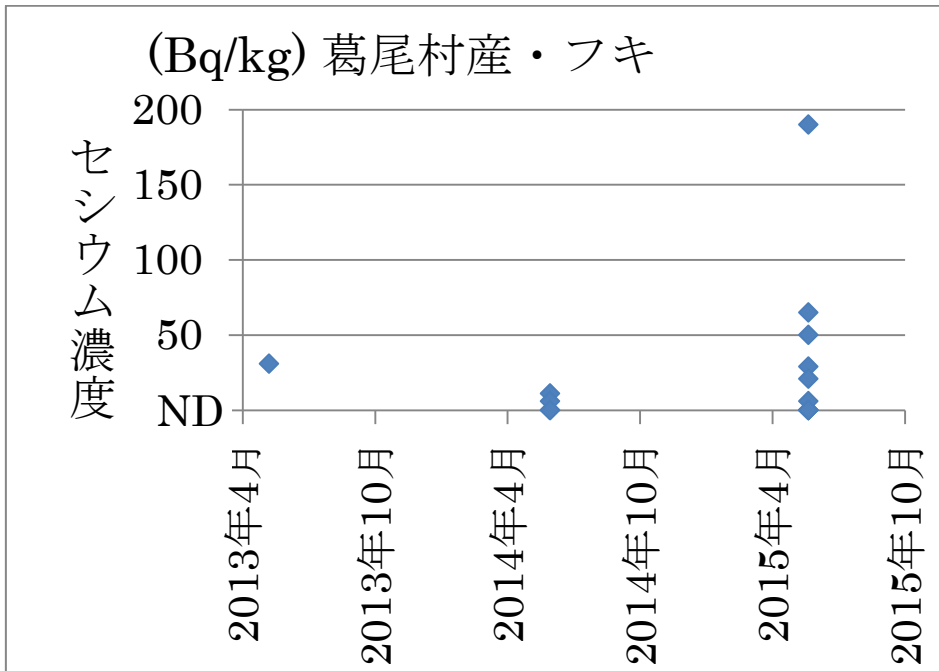
図一八 福島市と伊達市のイチゴの検査回数



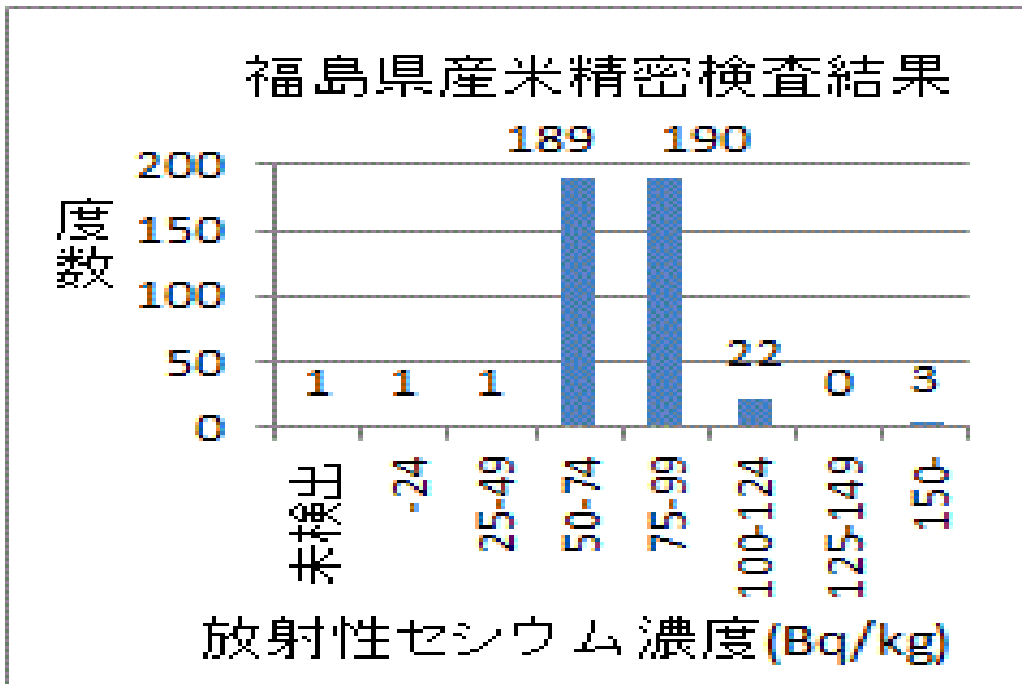
図一 9 切干大根の検査結果



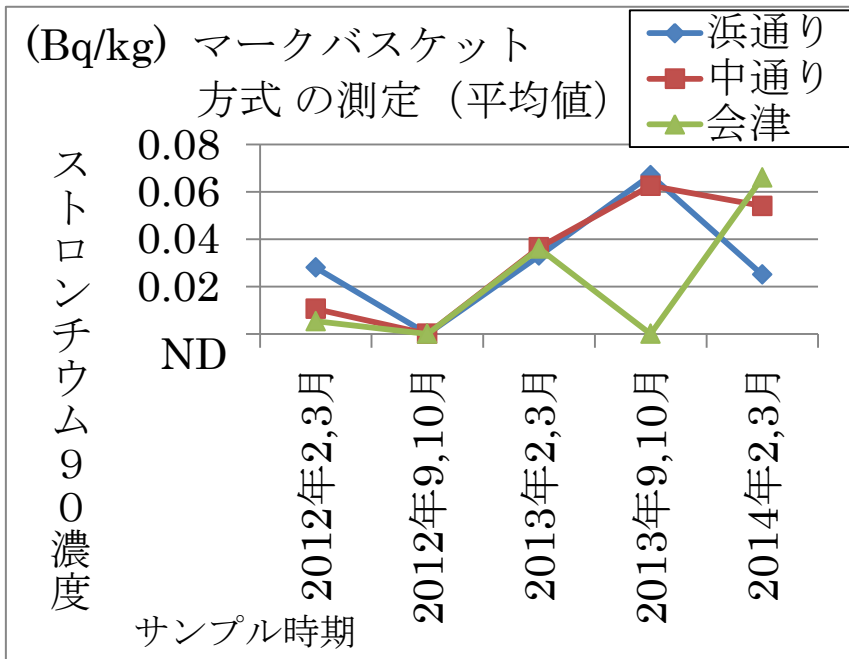
図一 1 0 福島県の放射線量の増減



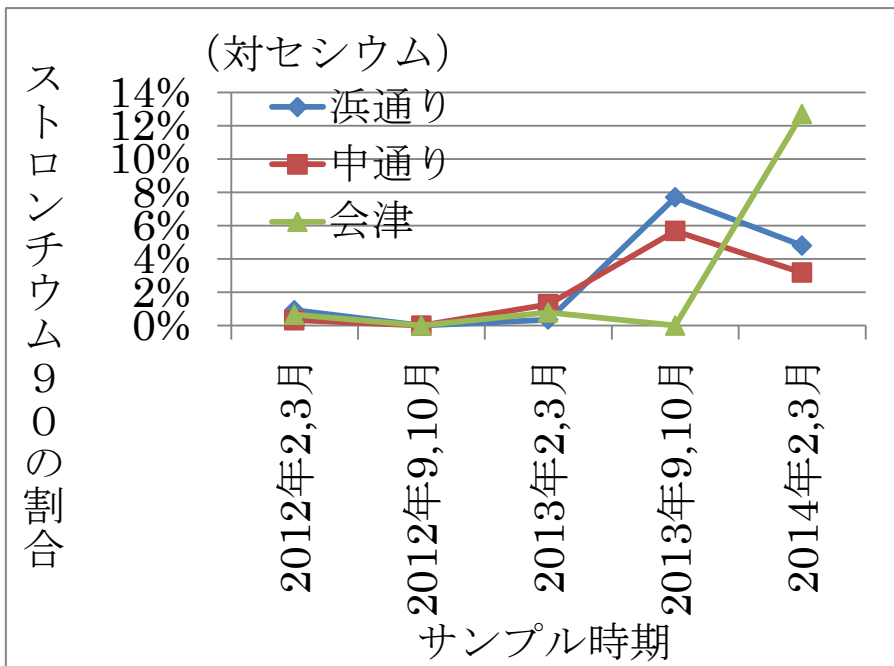
図一 1 1 福島県葛尾村産フキのセシウム濃度



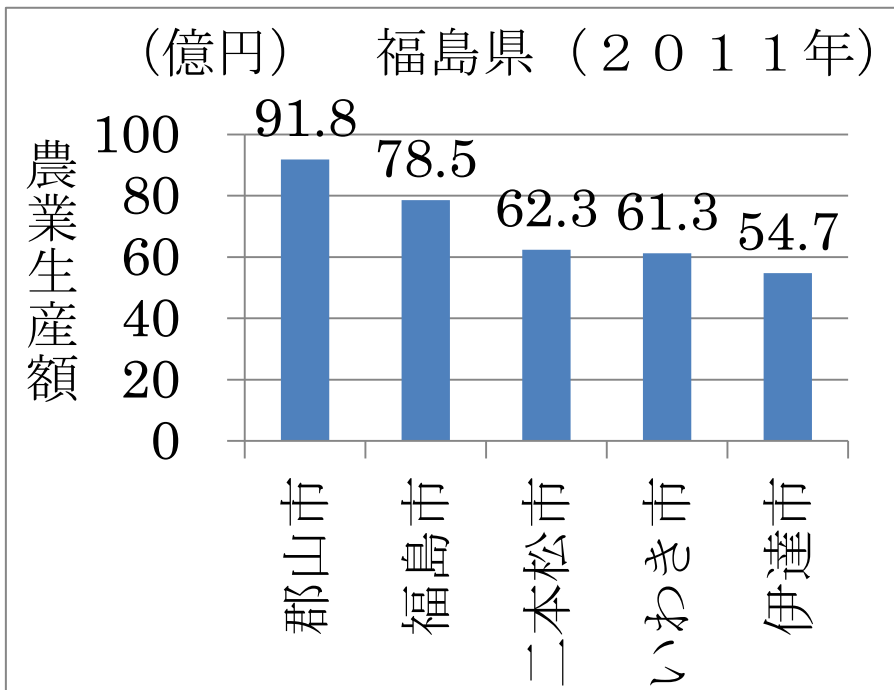
図一 1 2 福島県産米精密検査結果の分布 (2013年)



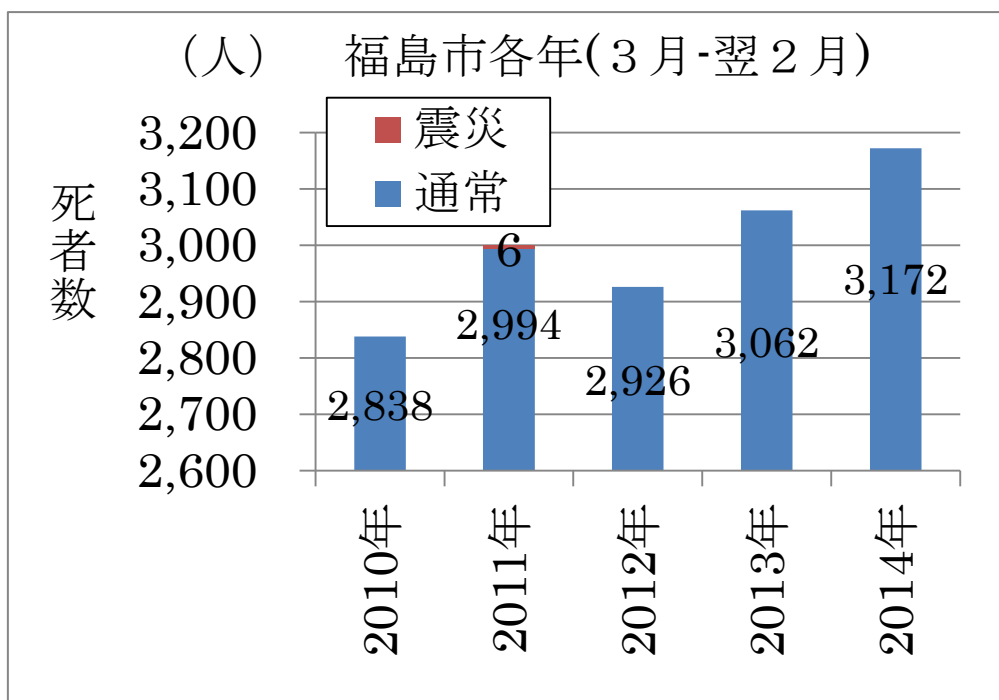
図一 1 3 MB方式のストロンチウム90濃度 (平均値)



図一 1 4 MB方式のストロンチウム90濃度 (平均値) に対するセシウム (平均値) に対する割合

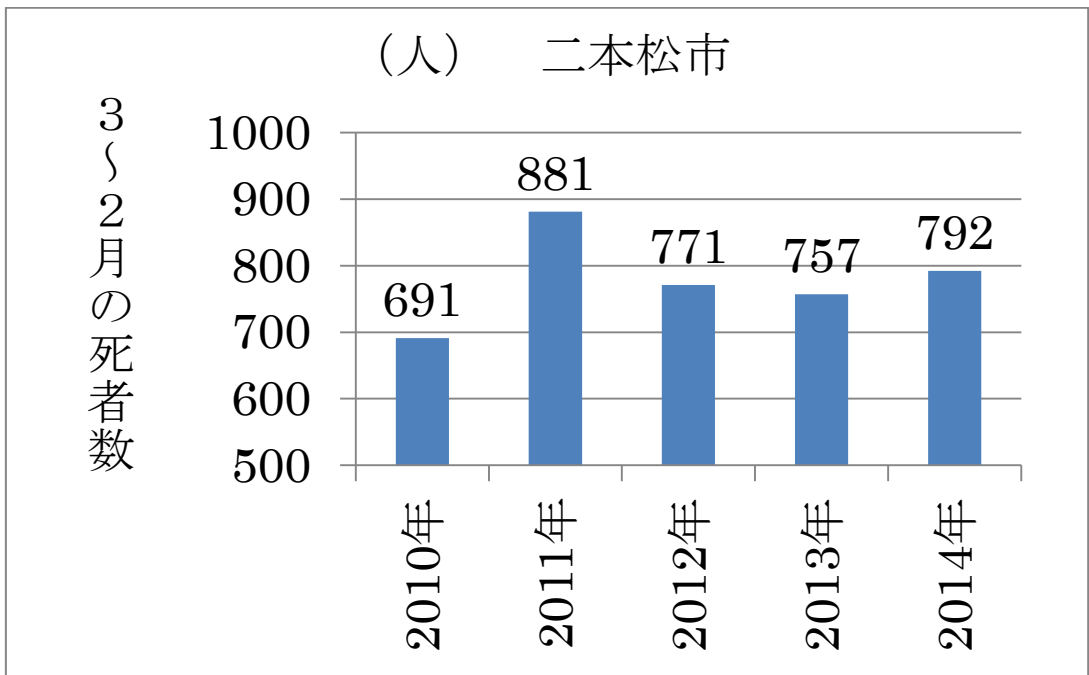


図一15 福島県各市の農業生産額ベスト5 (2010年)

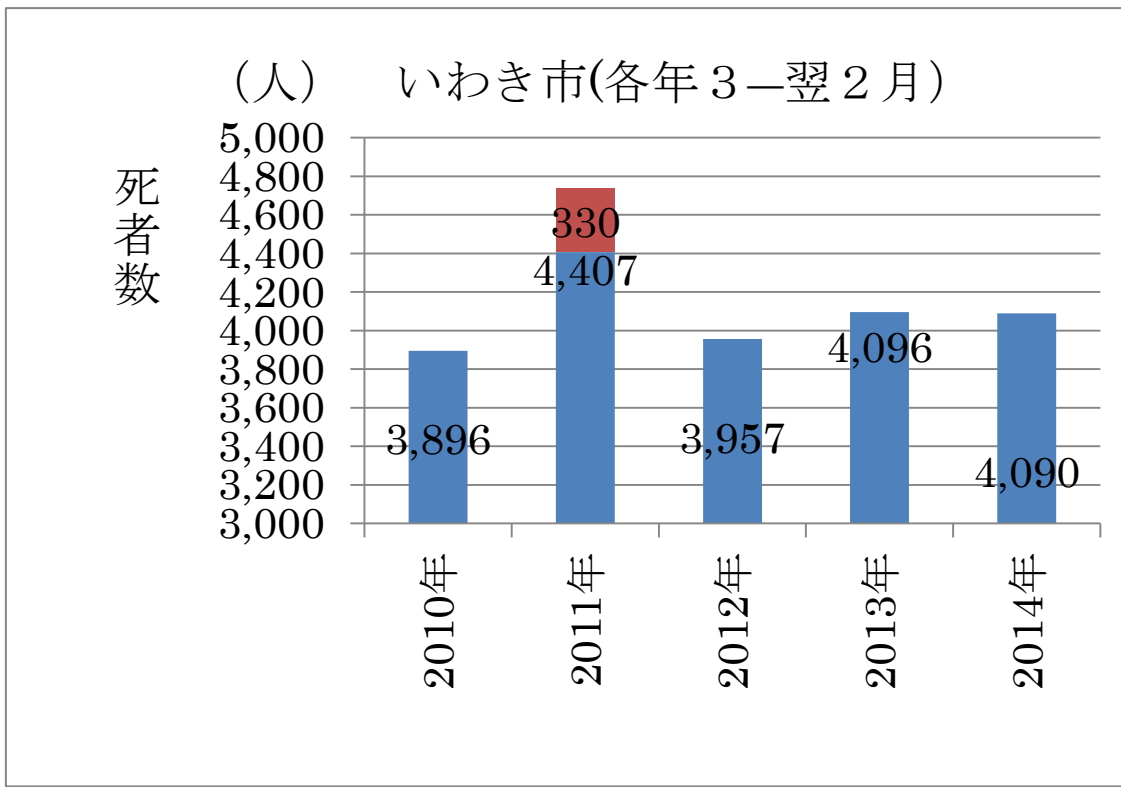


図一16 年3月から翌2月までの福島市の死者数

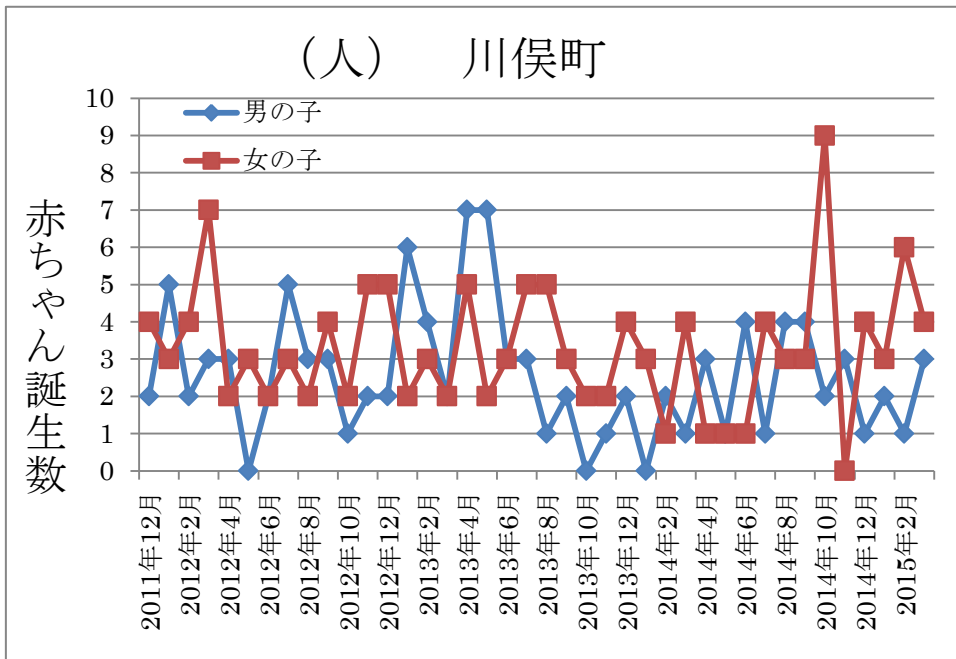




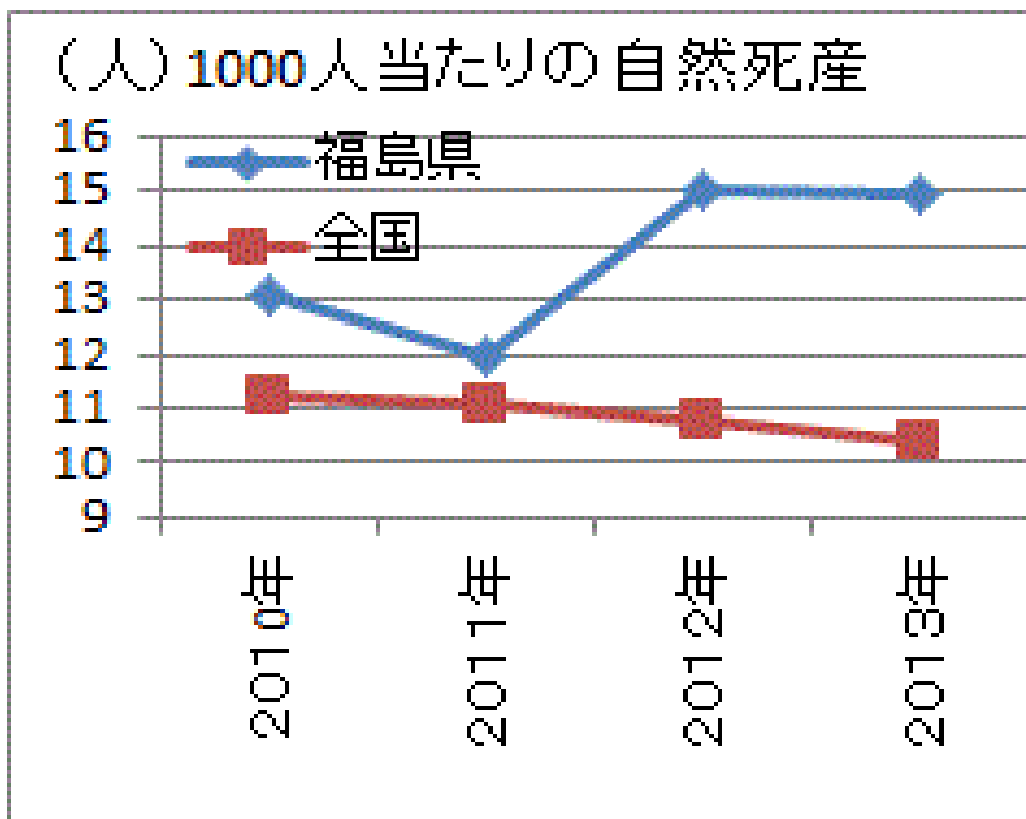
図一 17 各年3月から翌2月までの二本松市の死者数



図一 18 各年3月から翌2月までのいわき市の死者数



図一 1 9 福島県川俣町の赤ちゃん誕生数



図一 2 0 福島県の自然死産率の推移

(平成26年4月1日～27年3月31日)

種別	検査数	基準値超過数
玄米	約1,098万件	0件
野菜・果実	5,850件	0件
畜産物	4,867件	0件
山菜・キノコ	1,564件	25件
水産物	9,688件	75件



図一 2 1 米、野菜・果物、畜産物について基準超はないと主張する福島県

表一 1 福島産の検査まとめ (2014年度)

(Bq/kg)

	検査数	基準超	最大
玄米	2	0	91
野菜・果物	6038	5	240
畜産物	4765	0	46
山菜・キノコ	1407	22	700
水産物	9337	86	740
穀類※2	2357	2	110
加工食品	1509	6	320



図一 2 1 首都圏から農業体験にきた女子大生

#### 図表集に利用のご注意とお願い

- ① 本図表集ならびに(=^・^=)のブログの記載内容（リンク先を含む）については一切の責任を持ちません。
- ② 記載の内容を利用するか否かはすべて個人の責任でお願いします。
- ③ 上記に係らずご意見、ご要望、ご感想を歓迎します。当該記事への書き込みまたは下記のメールアドレスまでご連絡ください。  
「[aityan2000@excite.co.jp](mailto:aityan2000@excite.co.jp)」
- ④ 本図表集はPDF形式ですが、原図がご希望の方はメールにてご請求をお願いします。
- ⑤ (=^・^=)のブログに書き込みをする場合は、以下を注意してください。守らない場合は削除等の処置をとる場合があります。
  - ・法令に反する事（選挙期間中に選挙運動となりそうなことをメールアドレス等の記載なく投稿すれば公選法違反になります）
  - ・アダルトサイト等のリンクなど「公序・良俗」に反する書き込み
  - ・個人情報など公表にふさわしくない内容。以前の例ですと、勤務先、大まかな住所（市町村単位）、出身地などを別々の記事に投稿された方がいましたが、読み合わせれば個人が特定されます。十分に注意してください。
  - ・当該記事と無関係な書き込み（A記事の対するコメントをB記事するようなことは止めてください）（読者は理解できません）
  - ・記事とは関係のない書き込み（読者の迷惑です）
  - ・繰り返し同じ趣旨のコメントを繰り返す事（読者の迷惑です）
- ⑥ 本図表集にはリファレスおよび図の説明は省略します。該当の記事をご覧ください。