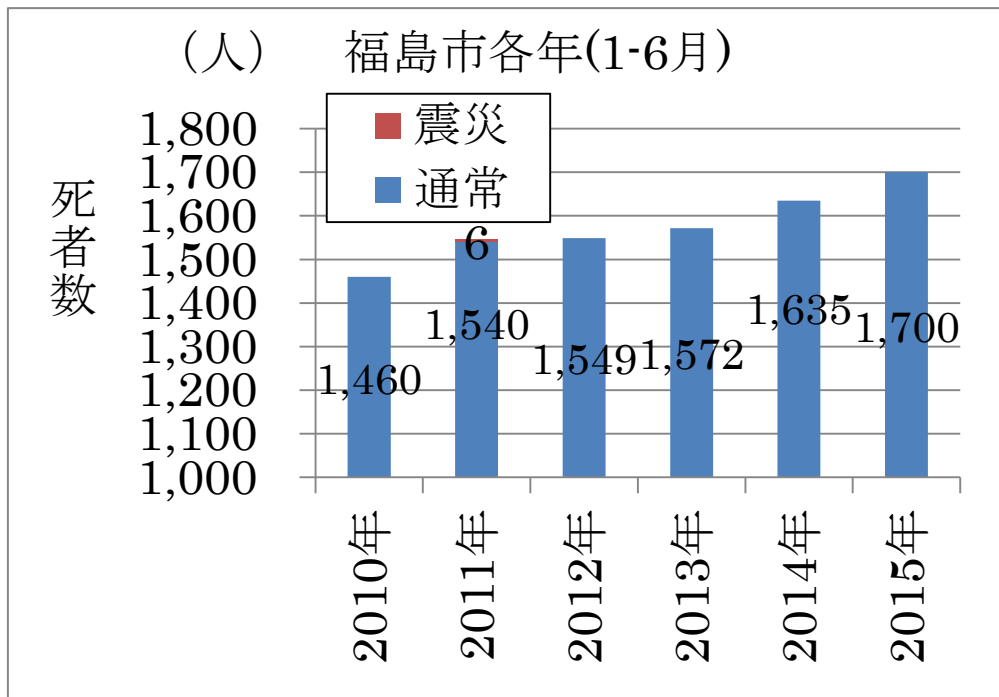
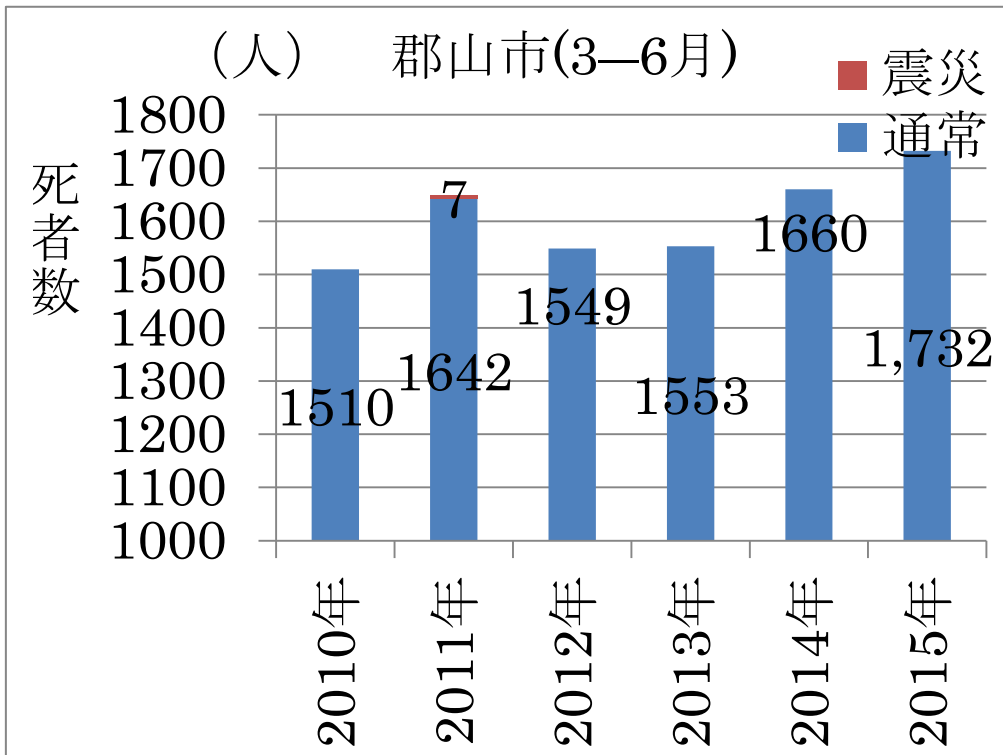


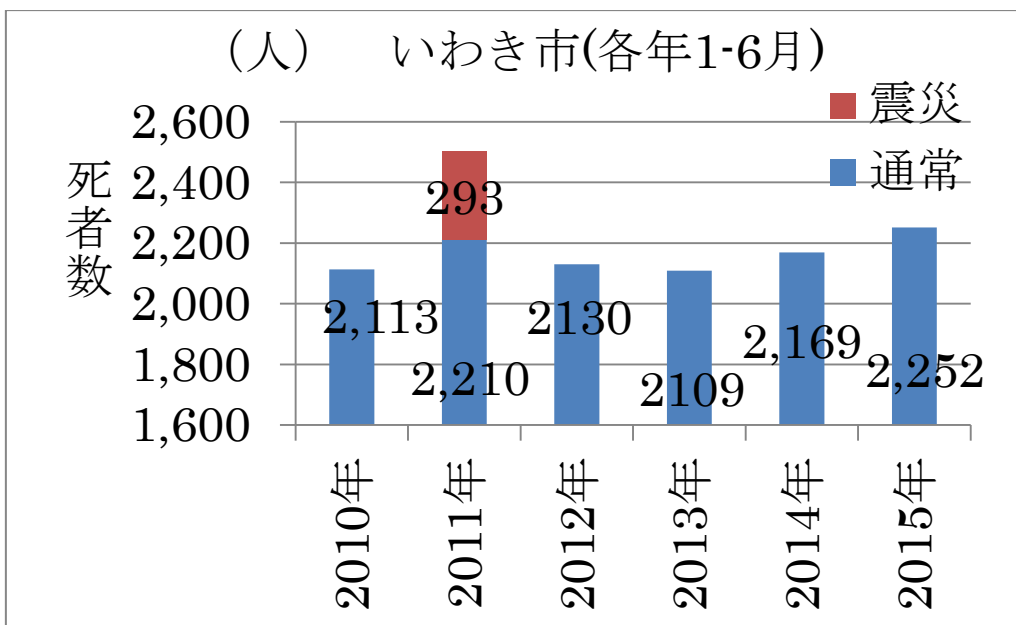
図一1 福島県福島市と福島盆地、郡山市、いわき市



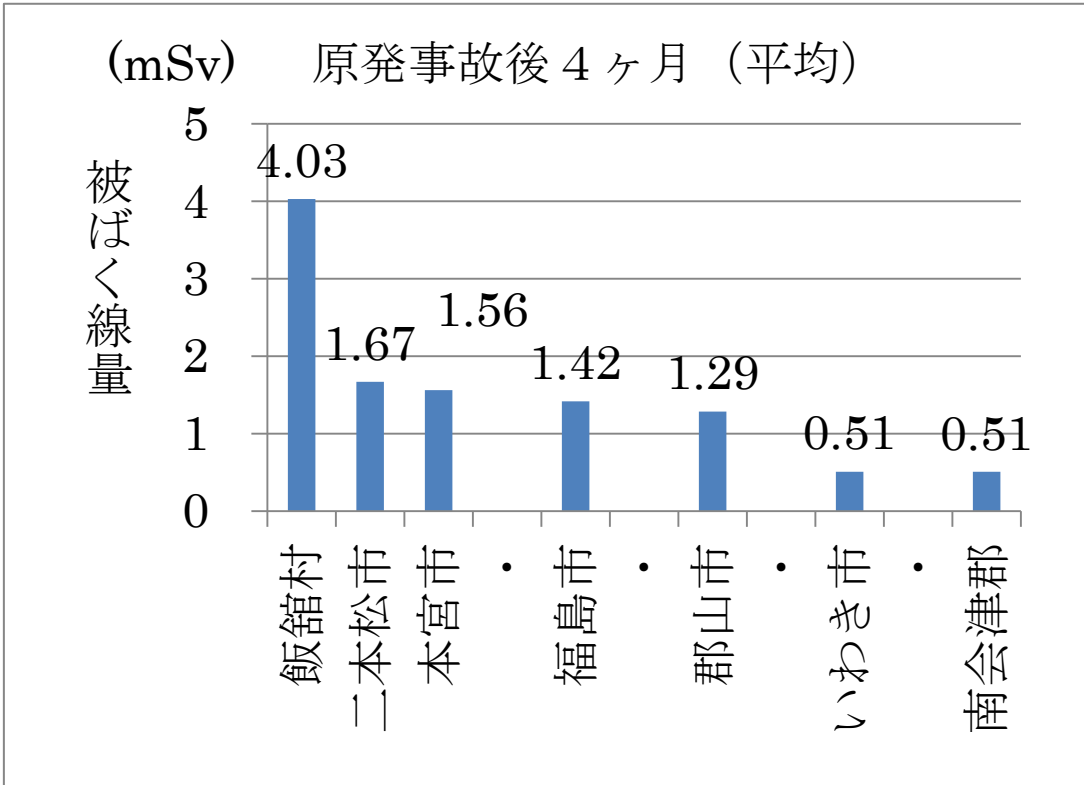
図一2 福島県福島市の死者数 (各年前半)



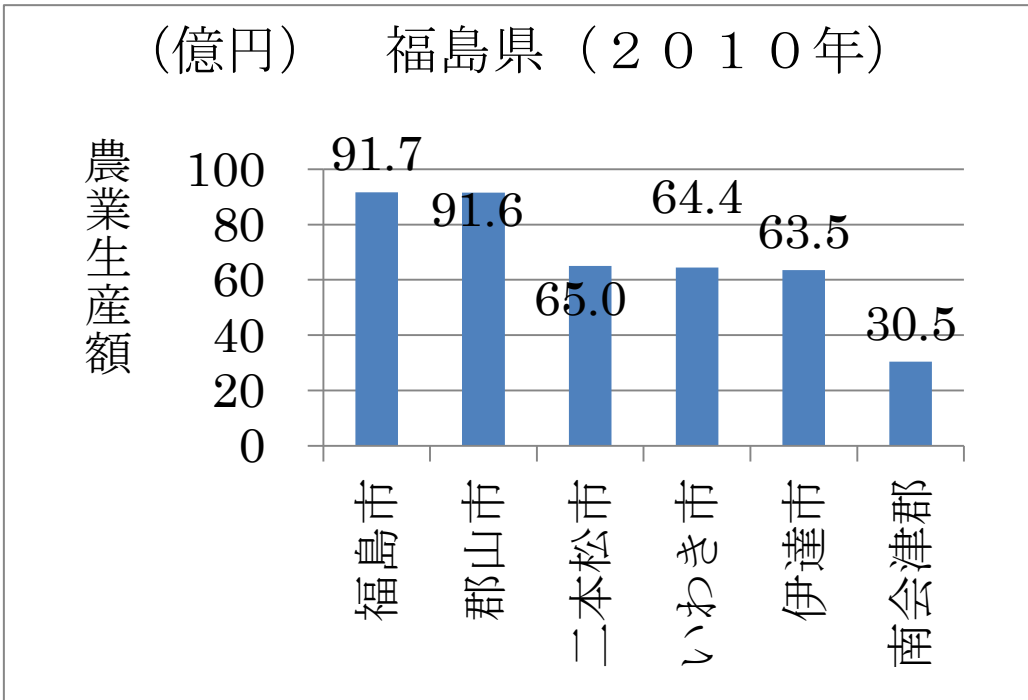
図一 3 福島県郡山市の死者数 (各年前半)



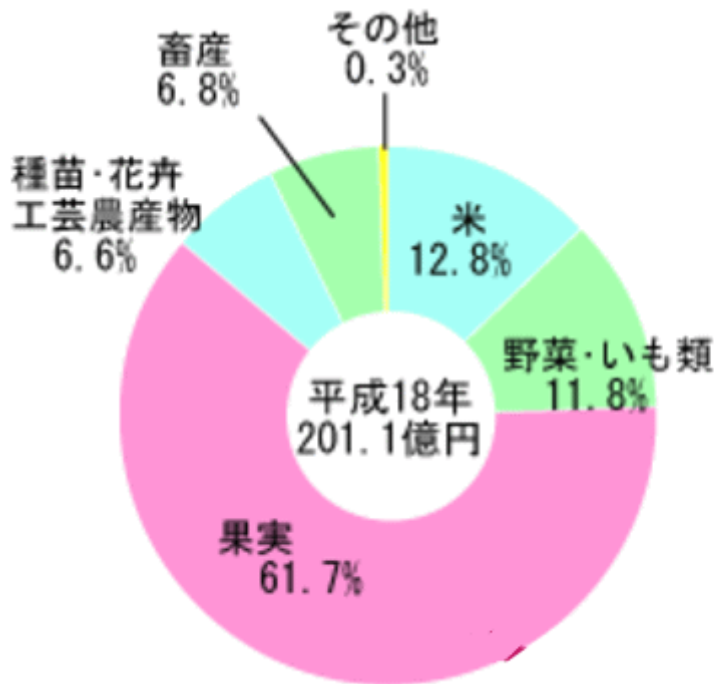
図一 4 福島県いわき市の死者数 (各年前半)



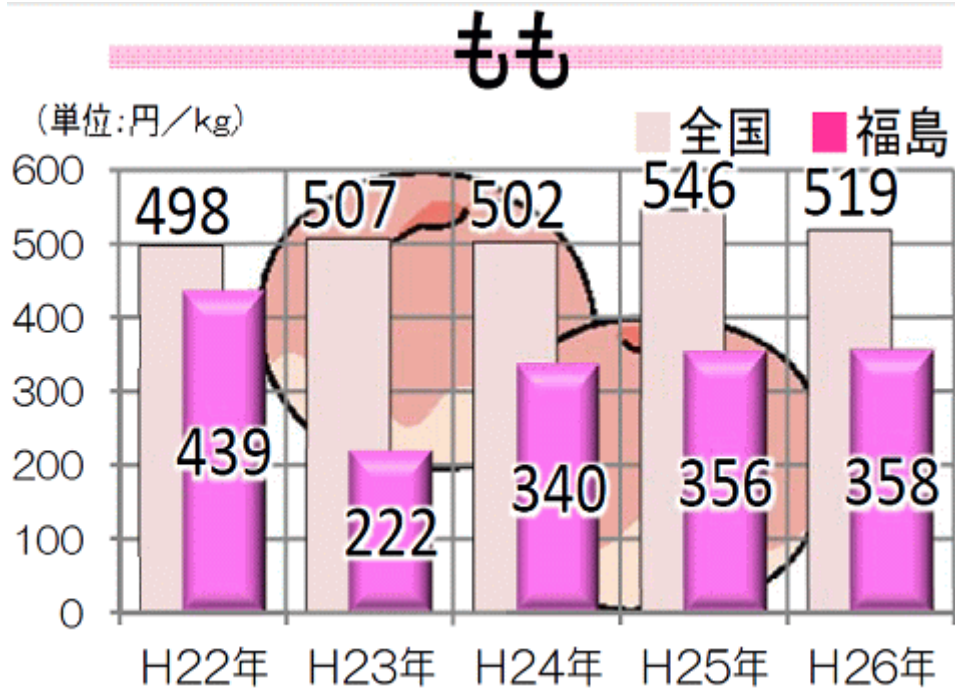
図一5 福島県各市町村の平均被ばく線量(原発事故4ヶ月)



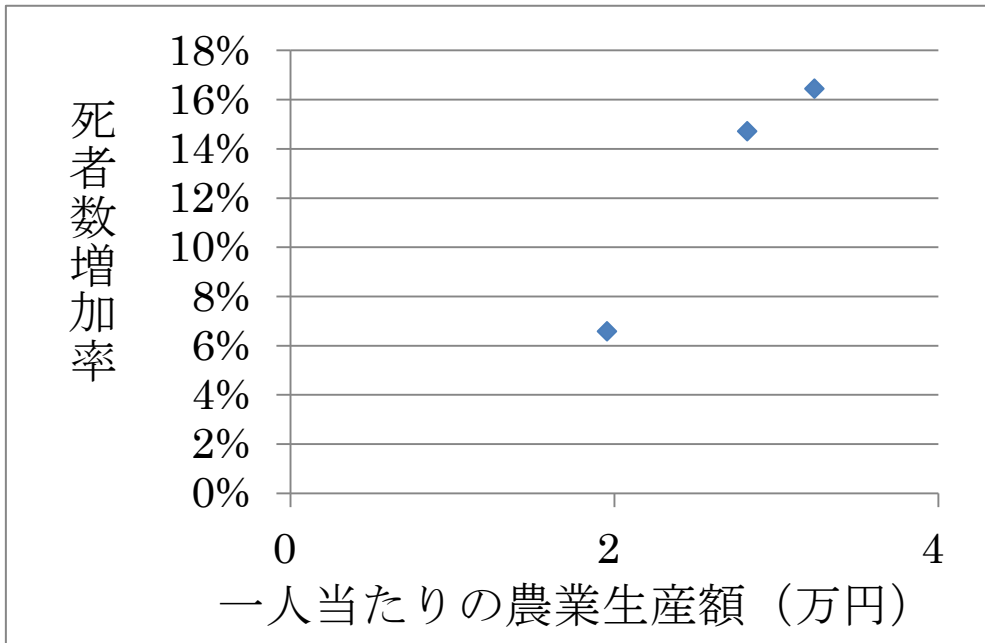
図一6 福島県各市および南会津郡の農業生産額



図一七 福島市の農業の構成



図一八 原発事故後に低迷した福島のももの価格



図一 9 一人当たりの農業生産額と死者数増加率の相関



図一 1 0 福島産モモが載っていない福島県いわき市のスーパーのチラシ

表一1 偶然に起こる確率の計算結果（福島市）

福島市	死者数		$\chi^2$ 値
	観測値	期待値	
2010 年度	1,460	1,580	9.11
2014 年度	1,700	1,580	9.11
合計	3,160	3,160	18.23
偶然に起こる確率(危険率)			0.00%

表一2 偶然に起こる確率の計算結果（郡山市）

項目	死者数(人)		$\chi^2$ 値
	観測値	期待値	
2009 年	1,510	1,621	7.6
2014 年	1,732	1,621	7.6
合計	3242	3242	15.2
偶然に起こる確率(危険率)			0.01%

表一3 偶然に起こる確率の計算結果（いわき市）

いわき市	死者数		$\chi^2$ 値
	観測値	期待値	
2010年	2,113	2,183	2.21
2014年	2,252	2,183	2.21
合計	4,365	4,365	4.43
偶然に起こる確率(危険率)			3.54%

#### 図表集に利用のご注意とお願い

- ① 本図表集ならびに(=^・^=)のブログの記載内容（リンク先を含む）については一切の責任を持ちません。
- ② 記載の内容を利用するか否かはすべて個人の責任でお願いします。
- ③ 上記に係らずご意見、ご要望、ご感想を歓迎します。当該記事への書き込みまたは下記のメールアドレスまでご連絡ください。  
「[aityan2000@excite.co.jp](mailto:aityan2000@excite.co.jp)」
- ④ 本図表集はPDF形式ですが、原図がご希望の方はメールにてご請求をお願いします。
- ⑤ (=^・^=)のブログに書き込みをする場合は、以下を注意してください。守らない場合は削除等の処置をとる場合があります。
  - ・法令に反する事（選挙期間中に選挙運動となりそうなことをメールアドレス等の記載なく投稿すれば公選法違反になります）
  - ・アダルトサイト等のリンクなど「公序・良俗」に反する書き込み
  - ・個人情報など公表にふさわしくない内容。以前の例ですと、勤務先、大まかな住所（市町村単位）、出身地などを別々の記事に投稿された方がいましたが、読み合わせれば個人が特定されます。十分に注意してください。
  - ・当該記事と無関係な書き込み（A記事の対するコメントをB記事するようなことは止めてください）（読者は理解できません）
  - ・記事とは関係のない書き込み（読者の迷惑です）
  - ・繰り返し同じ趣旨のコメントを繰り返す事（読者の迷惑です）
- ⑥ 本図表集にはリファレンスおよび図の説明は省略します。該当の記事をご覧ください。