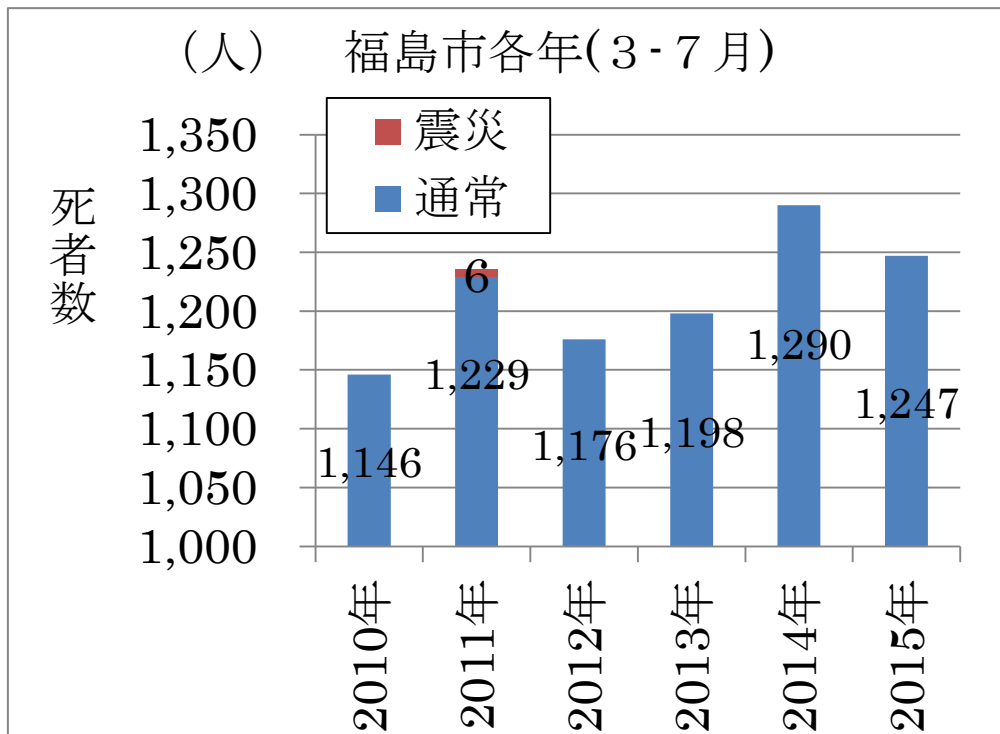
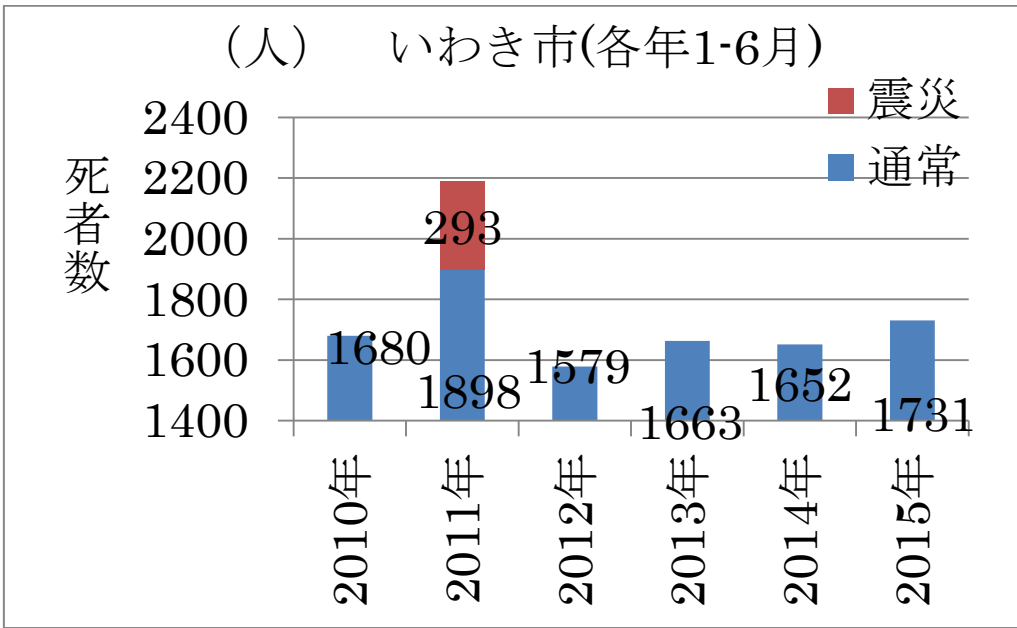


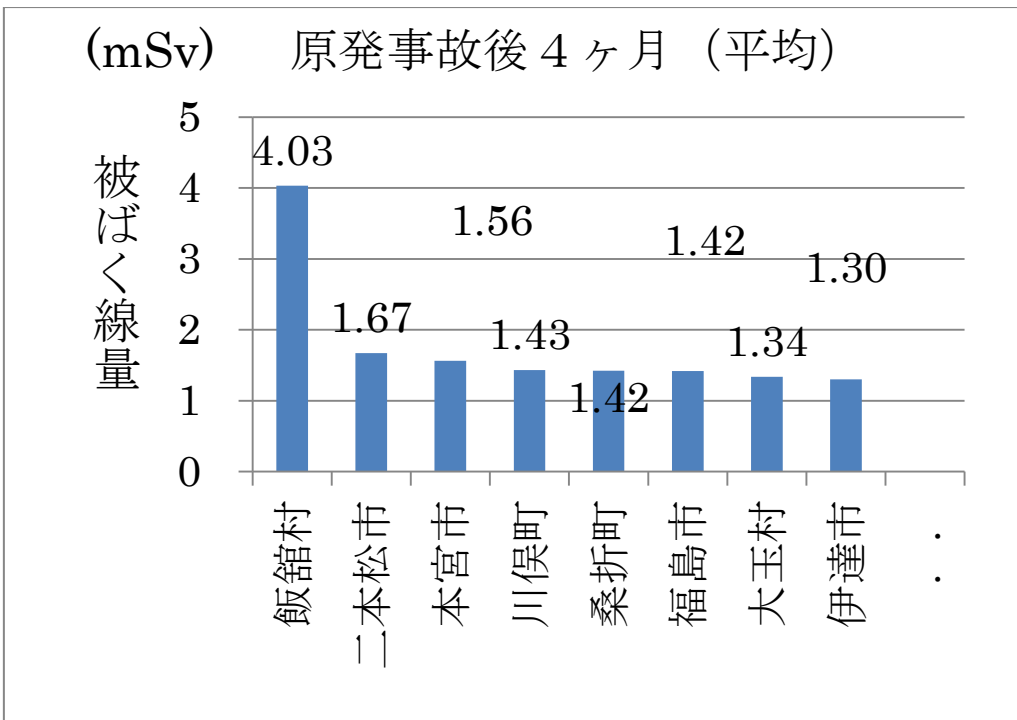
図一1 福島県福島市といわき市



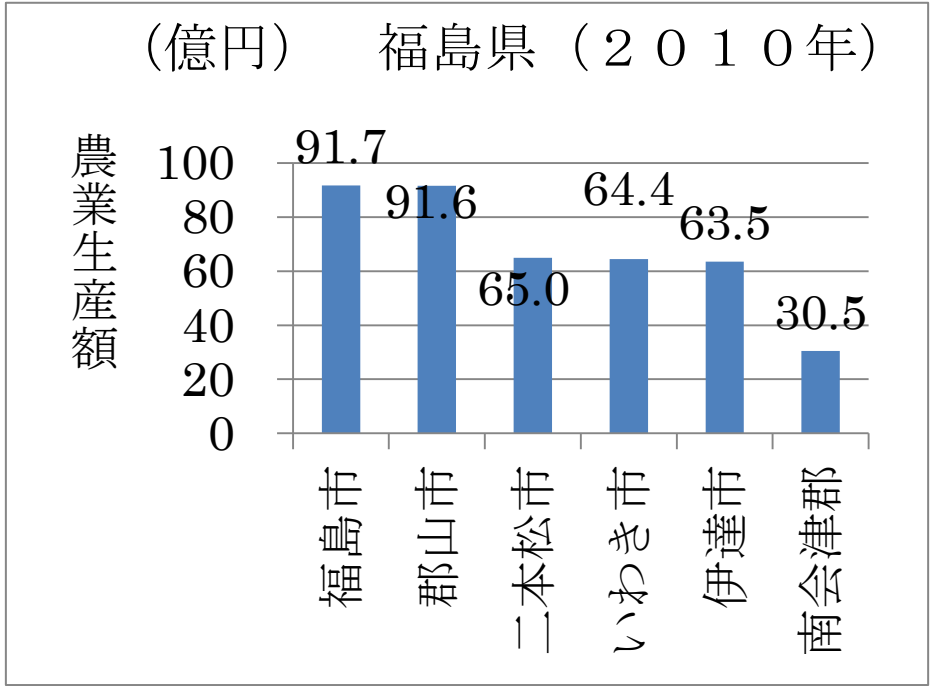
図一2 福島県福島市の死者数 (各年3-7月)



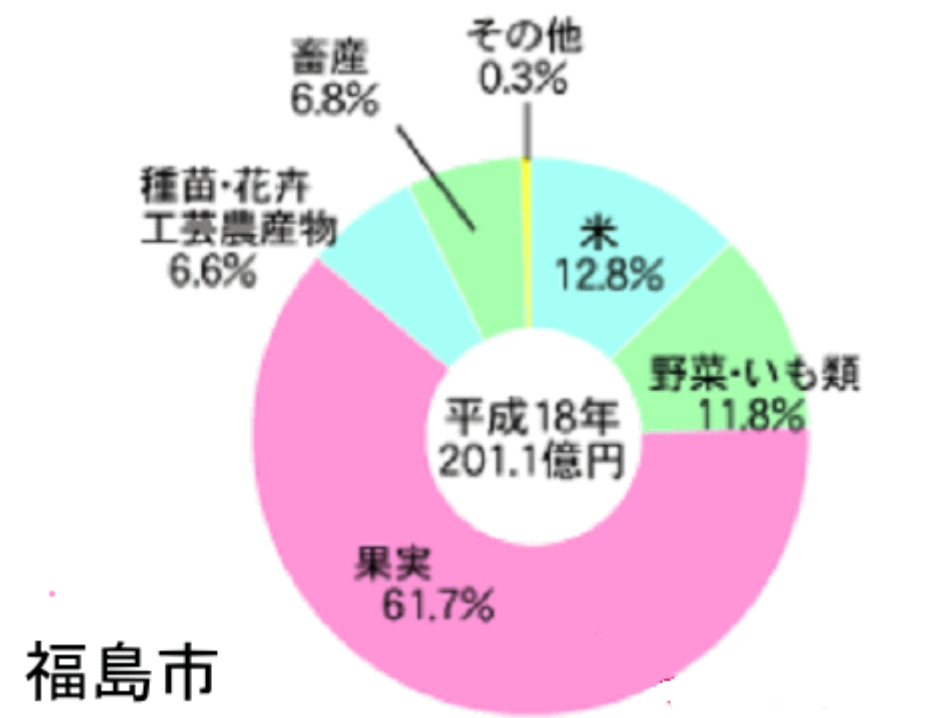
図一 3 福島県いわき市の死者数 (各年3-7月)



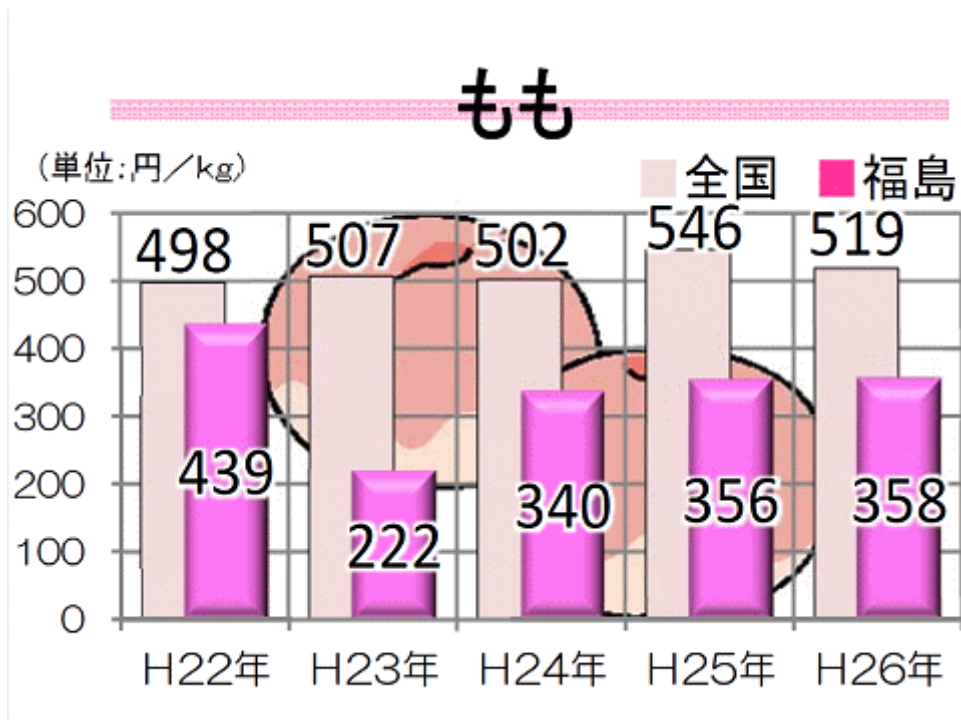
図一 4 福島県各市町村の平均被ばく線量 (原発事故4ヶ月)



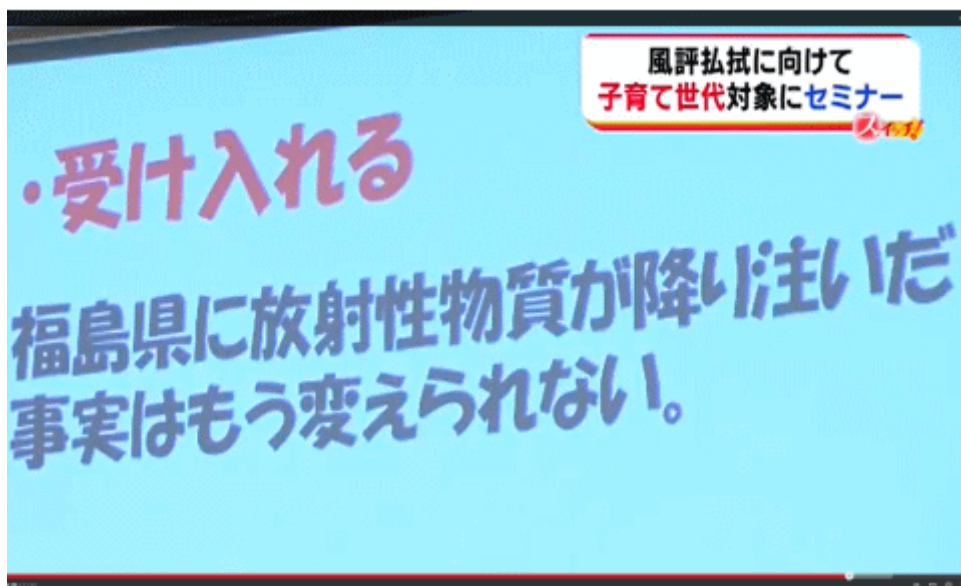
図一5 福島県各市および南会津郡の農業生産額



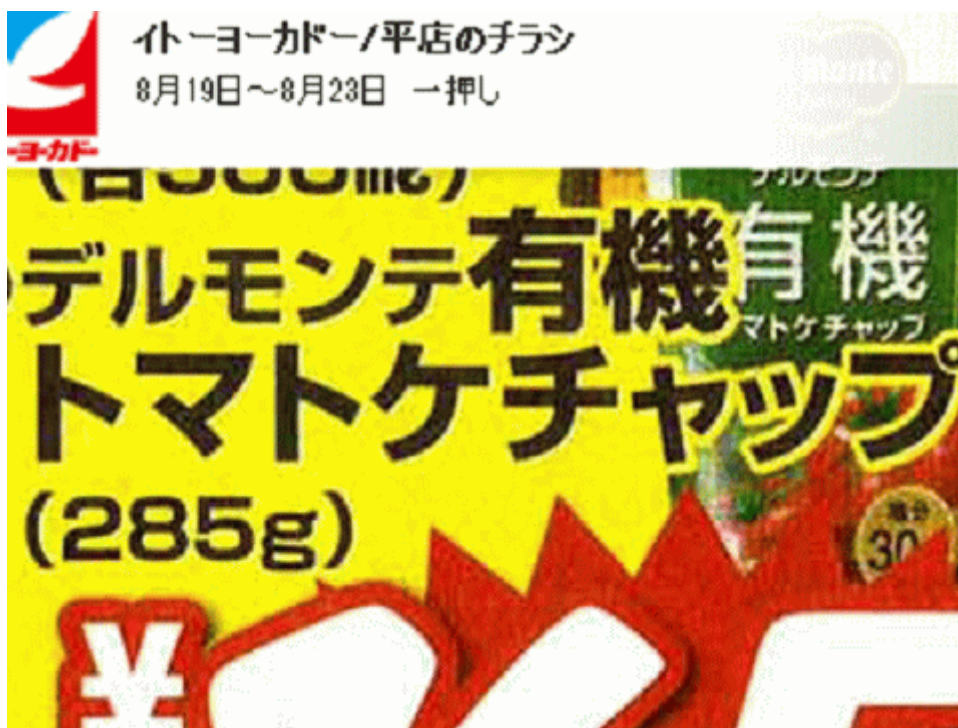
図一6 福島市の農業の構成



図一七 原発事故後に低迷した福島のももの価格



図一八 いわき市で開かれたセミナーの様子



図一9 K社のトマト製品が無い福島県いわき市のスーパーのチラシ

表一1 偶然に起こる確率の計算結果（福島市）

福島市	死者数		χ^2 値
	観測値	期待値	
2010年	1,146	1,197	2.13
2015年	1,247	1,197	2.13
合計	2,393	2,393	4.26
偶然に起こる確率(危険率)			3.90%

表-2 偶然に起こる確率の計算結果 (いわき市)

いわき市	死者数		χ^2 値
	観測値	期待値	
2010年	1,680	1,706	0.38
2014年	1,731	1,706	0.38
合計	3,411	3,411	0.76
偶然に起こる確率(危険率)			38.25%

図表集に利用のご注意とお願い

- ① 本図表集ならびに(=^・^=)のブログの記載内容（リンク先を含む）については一切の責任を持ちません。
- ② 記載の内容を利用するか否かはすべて個人の責任でお願いします。
- ③ 上記に係らずご意見、ご要望、ご感想を歓迎します。当該記事への書き込みまたは下記のメールアドレスまでご連絡ください。
「aityan2000@excite.co.jp」
- ④ 本図表集はPDF形式ですが、原図がご希望の方はメールにてご請求をお願いします。
- ⑤ (=^・^=)のブログに書き込みをする場合は、以下を注意してください。守らない場合は削除等の処置をとる場合があります。
 - ・法令に反する事（選挙期間中に選挙運動となりそうなことをメールアドレス等の記載なく投稿すれば公選法違反になります）
 - ・アダルトサイト等のリンクなど「公序・良俗」に反する書き込み
 - ・個人情報など公表にふさわしくない内容。以前の例ですと、勤務先、大まかな住所（市町村単位）、出身地などを別々の記事に投稿された方がいましたが、読み合わせれば個人が特定されます。十分に注意してください。
 - ・当該記事と無関係な書き込み（A記事の対するコメントをB記事するようなことは止めてください）（読者は理解できません）
 - ・記事とは関係のない書き込み（読者の迷惑です）
 - ・繰り返し同じ趣旨のコメントを繰り返す事（読者の迷惑です）
- ⑥ 本図表集にはリファレンスおよび図の説明は省略します。該当の記事をご覧ください。