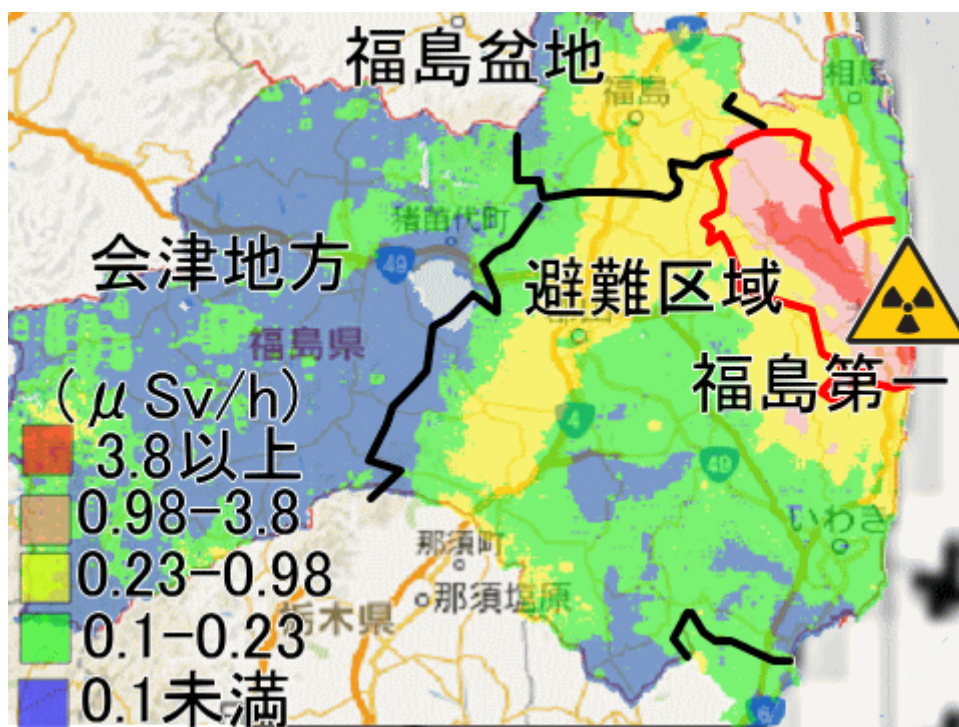
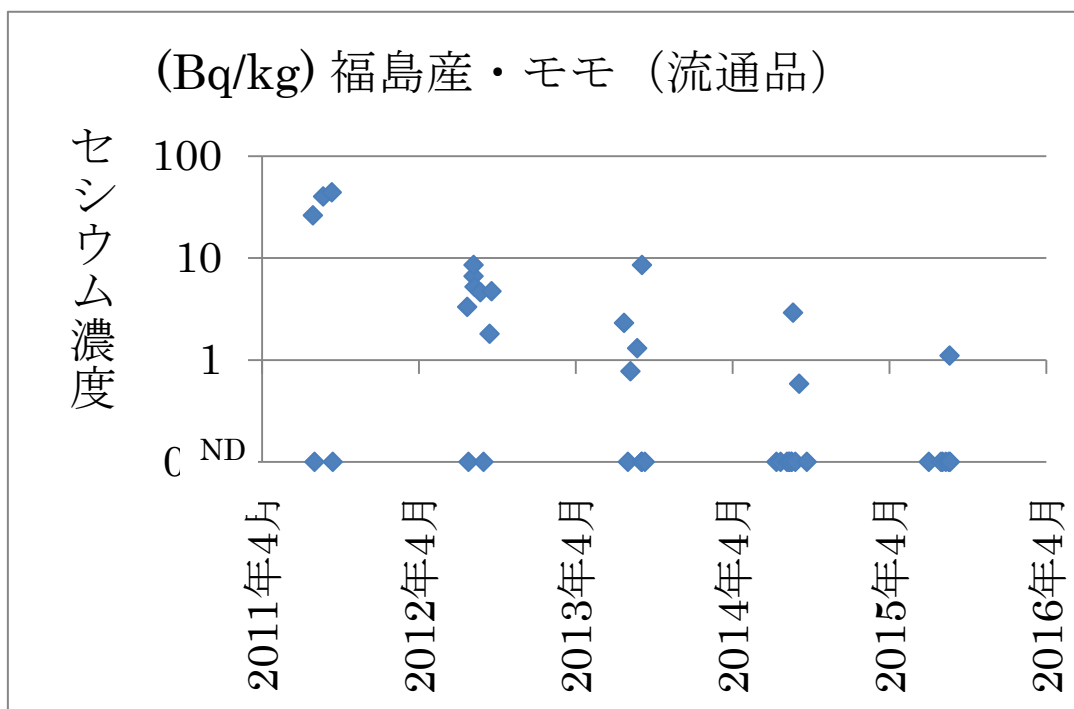


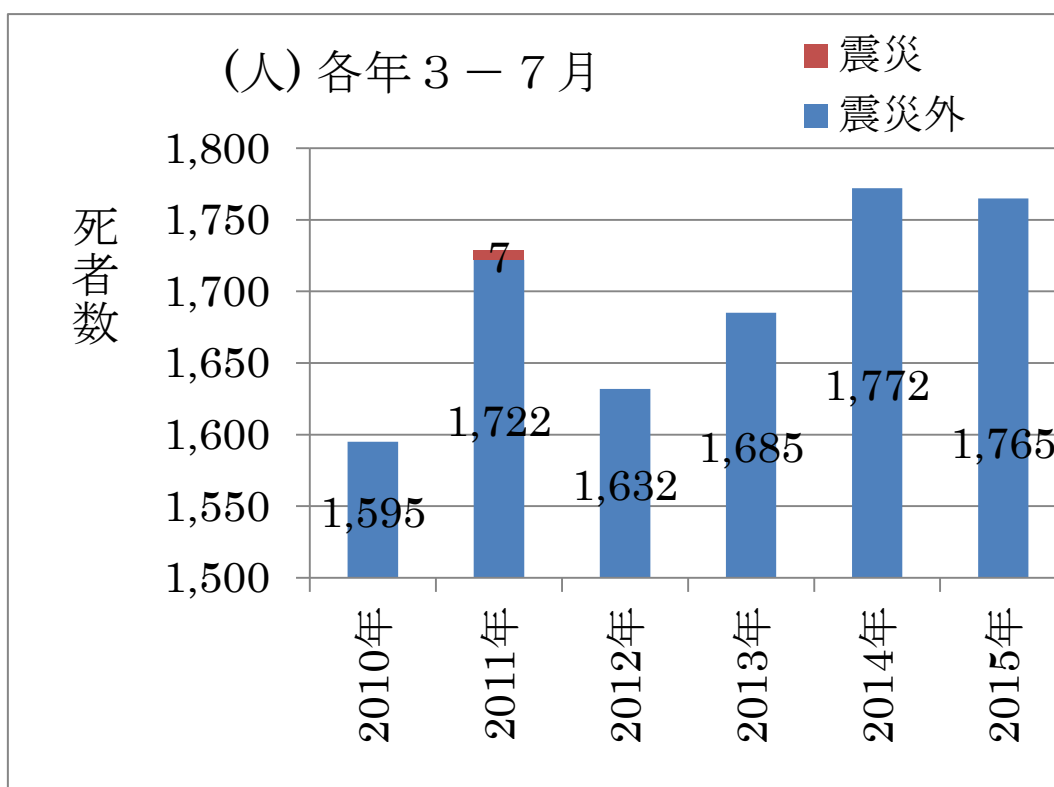
図一1 桃の生産量



図一2 福島盆地と会津地方



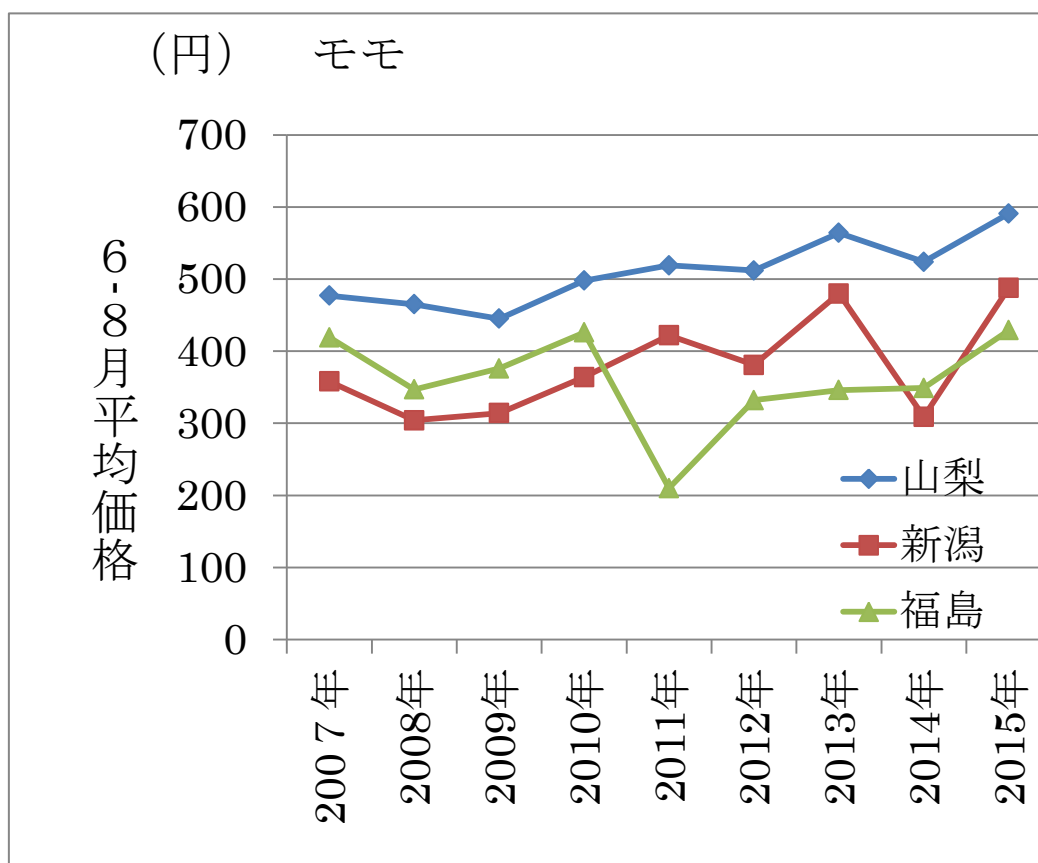
図一 3 福島産モモのセシウム濃度 (福島県外検査・流通品)



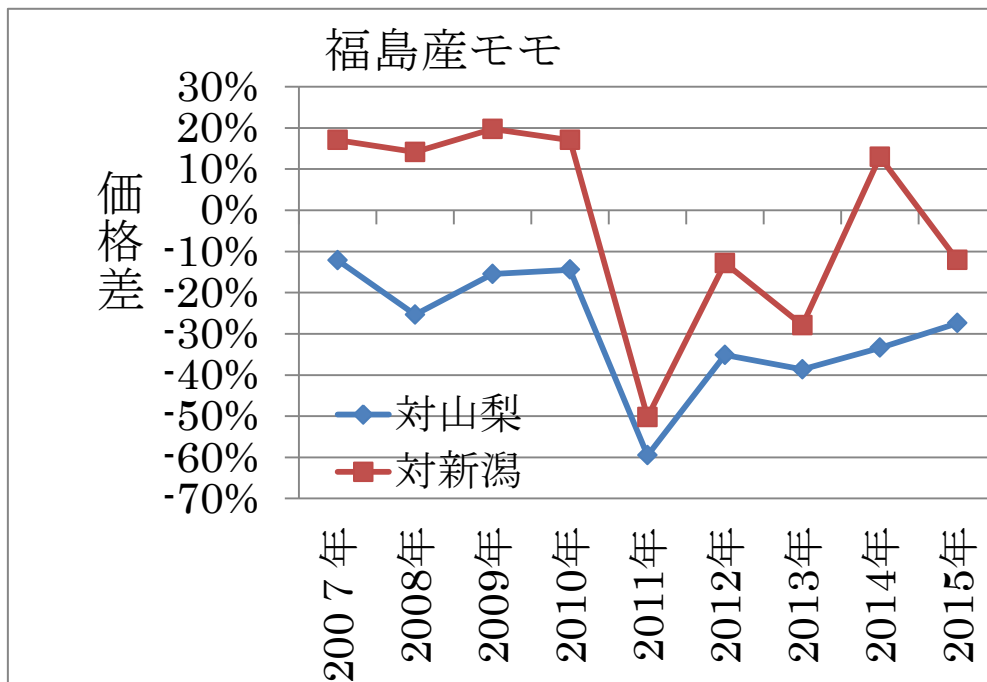
図一 4 福島盆地の各年 3 - 7 月の死者数

表一1 偶然に起こる確率の計算結果

| 時期 | 死者数 | | χ^2 値 |
|----------|-------|------|------------|
| | 実測 | 期待値 | |
| 2010年 | 1,595 | 1680 | 4.3 |
| 2014年 | 1,765 | 1680 | 4.3 |
| 合計 | 3360 | 3360 | 8.6 |
| 偶然に起こる確率 | | | 0.34% |



図一5 各年6-8月の平均モモ価格



図一6 福島産モモとの価格差

表一2 各年6－8月のモモの平均価格

(円)

| 年 | 山梨 | 新潟 | 福島 |
|-------|-----|-----|-----|
| 2007年 | 477 | 358 | 419 |
| 2008年 | 465 | 304 | 347 |
| 2009年 | 445 | 314 | 376 |
| 2010年 | 498 | 364 | 426 |
| 2011年 | 519 | 422 | 210 |
| 2012年 | 512 | 381 | 332 |
| 2013年 | 564 | 480 | 346 |
| 2014年 | 524 | 309 | 349 |
| 2015年 | 591 | 488 | 429 |



図ー7 福島ラーメンフェスティバルの様子

図表集に利用のご注意とお願い

- ① 本図表集ならびに(=^・^=)のブログの記載内容（リンク先を含む）については一切の責任を持ちません。
- ② 記載の内容を利用するか否かはすべて個人の責任でお願いします。
- ③ 上記に係らずご意見、ご要望、ご感想を歓迎します。当該記事への書き込みまたは下記のメールアドレスまでご連絡ください。
「aityan2000@excite.co.jp」
- ④ 本図表集はPDF形式ですが、原図がご希望の方はメールにてご請求をお願いします。
- ⑤ (=^・^=)のブログに書き込みをする場合は、以下を注意してください。守らない場合は削除等の処置をとる場合があります。
 - ・法令に反する事（選挙期間中に選挙運動となりそうなことをメールアドレス等の記載なく投稿すれば公選法違反になります）
 - ・アダルトサイト等のリンクなど「公序・良俗」に反する書き込み
 - ・個人情報など公表にふさわしくない内容。以前の例ですと、勤務先、大まかな住所（市町村単位）、出身地などを別々の記事に投稿された方がいましたが、読み合わせれば個人が特定されます。十分に注意してください。
 - ・当該記事と無関係な書き込み（A記事の対するコメントをB記事するようなことは止めてください）（読者は理解できません）
 - ・記事とは関係のない書き込み（読者の迷惑です）
 - ・繰り返し同じ趣旨のコメントを繰り返す事（読者の迷惑です）
- ⑥ 本図表集にはリファレンスおよび図の説明は省略します。該当の記事をご覧ください。