

図-1 本記事で使用する福島の地域分け

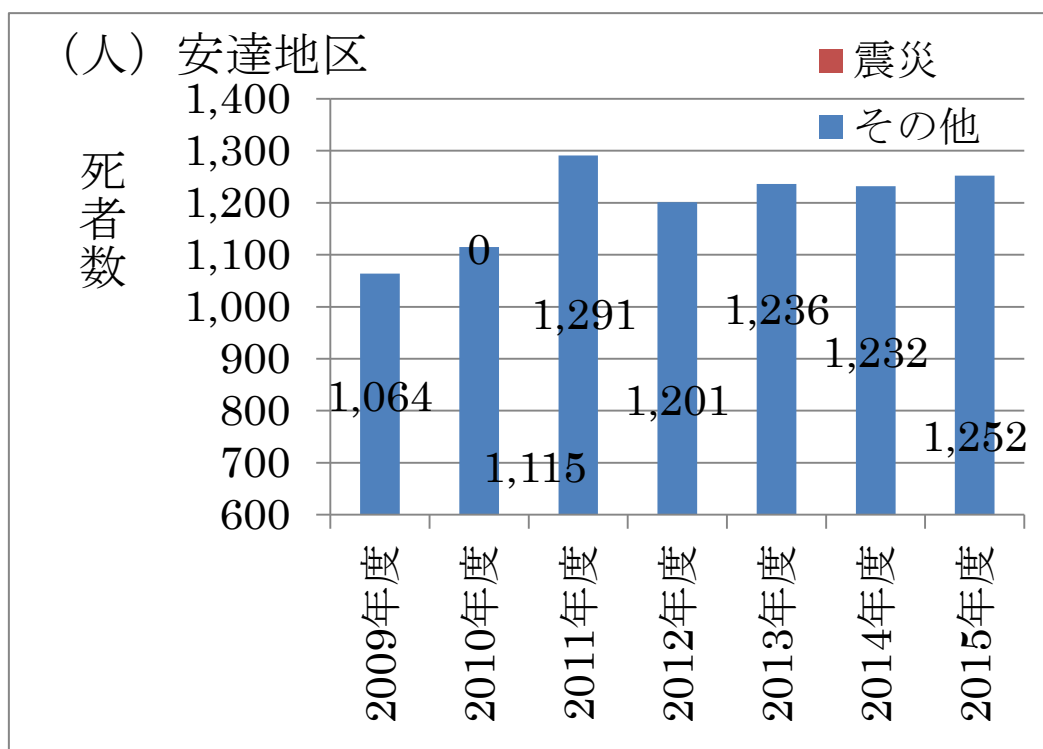


図-2 安達地区の死者数（葬式）の推移

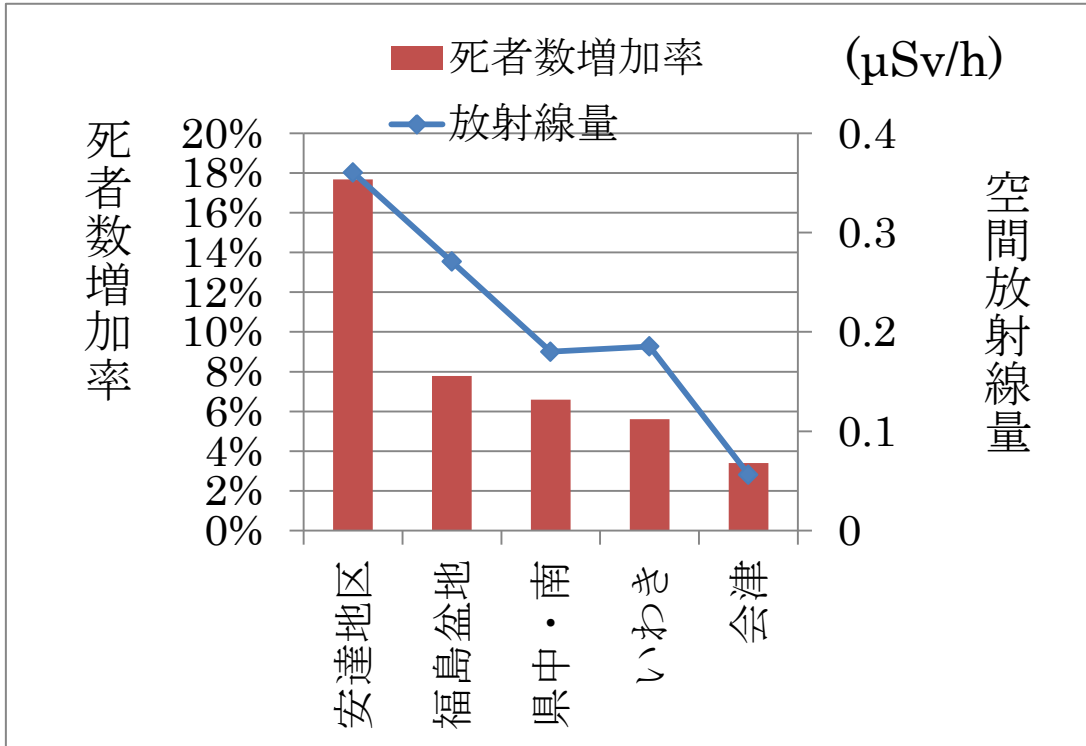


図-3 平均の空間放射線量と原発事故前年に対する5年目の葬式(死者数)の増加率

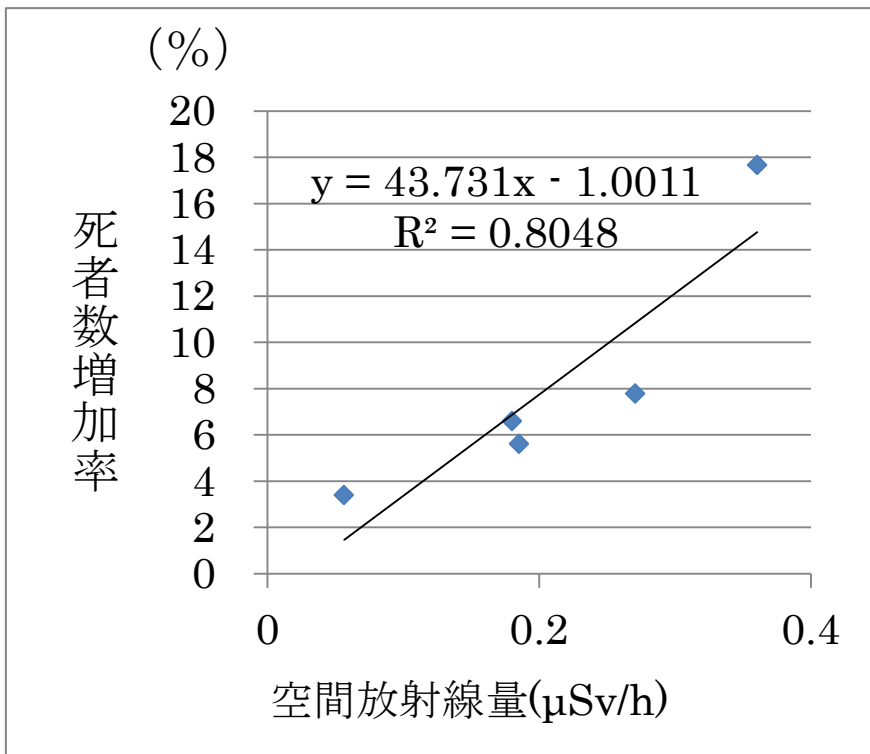


図-4 平均の空間放射線量と原発事故前年に対する5年目の葬式(死者数)の増加率の相関

**AEON** イオン相馬店のチラシ  
4/26 火曜日



図一5 福島産トマトが無い福島県相馬市のスーパーのチラシ

表一1 偶然に起こる確率の計算結果

安達	死者数		$\chi^2$ 値
	観測値	期待値	
2009 年度	1,064	1,148	6.15
2015 年度	1,232	1,148	6.15
合計	2,296	2,296	12.29
偶然に起こる確率(危険率)			0.05%

#### 図表集に利用のご注意とお願い

- ① 本図表集ならびに(=^・^=)のブログの記載内容（リンク先を含む）については一切の責任を持ちません。
- ② 記載の内容を利用するか否かはすべて個人の責任でお願いします。
- ③ 上記に係らずご意見、ご要望、ご感想を歓迎します。当該記事への書き込みまたは下記のメールアドレスまでご連絡ください。  
「[aityan2000@excite.co.jp](mailto:aityan2000@excite.co.jp)」
- ④ 本図表集はPDF形式ですが、原図がご希望の方はメールにてご請求をお願いします。
- ⑤ (=^・^=)のブログに書き込みをする場合は、以下を注意してください。守らない場合は削除等の処置をとる場合があります。
  - ・法令に反する事（選挙期間中に選挙運動となりそうなことをメールアドレス等の記載なく投稿すれば公選法違反になります）
  - ・アダルトサイト等のリンクなど「公序・良俗」に反する書き込み
  - ・個人情報など公表にふさわしくない内容。以前の例ですと、勤務先、大まかな住所（市町村単位）、出身地などを別々の記事に投稿された方がいましたが、読み合わせれば個人が特定されます。十分に注意してください。
  - ・当該記事と無関係な書き込み（A記事の対するコメントをB記事するようなことは止めてください）（読者は理解できません）
  - ・記事とは関係のない書き込み（読者の迷惑です）
  - ・繰り返し同じ趣旨のコメントを繰り返す事（読者の迷惑です）
- ⑥ 本図表集にはリファレンスおよび図の説明は省略します。該当の記事をご覧ください。