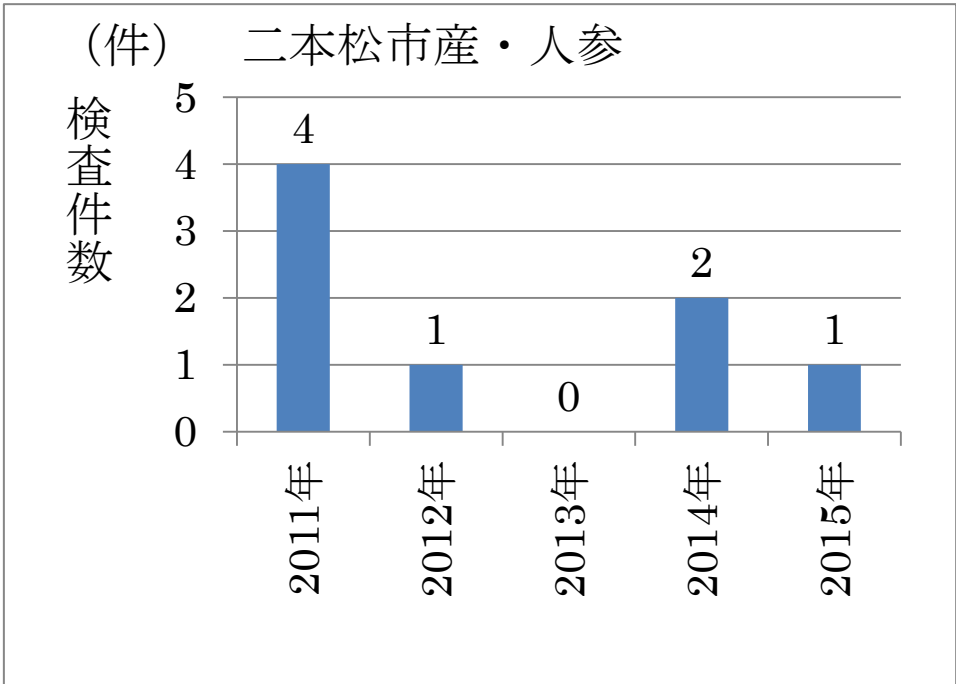
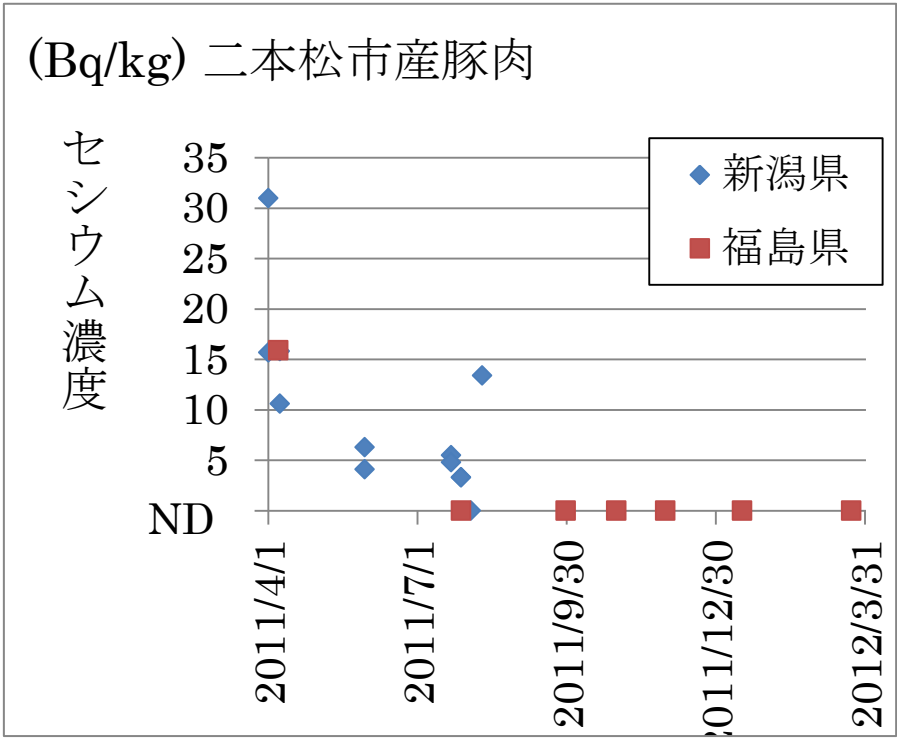


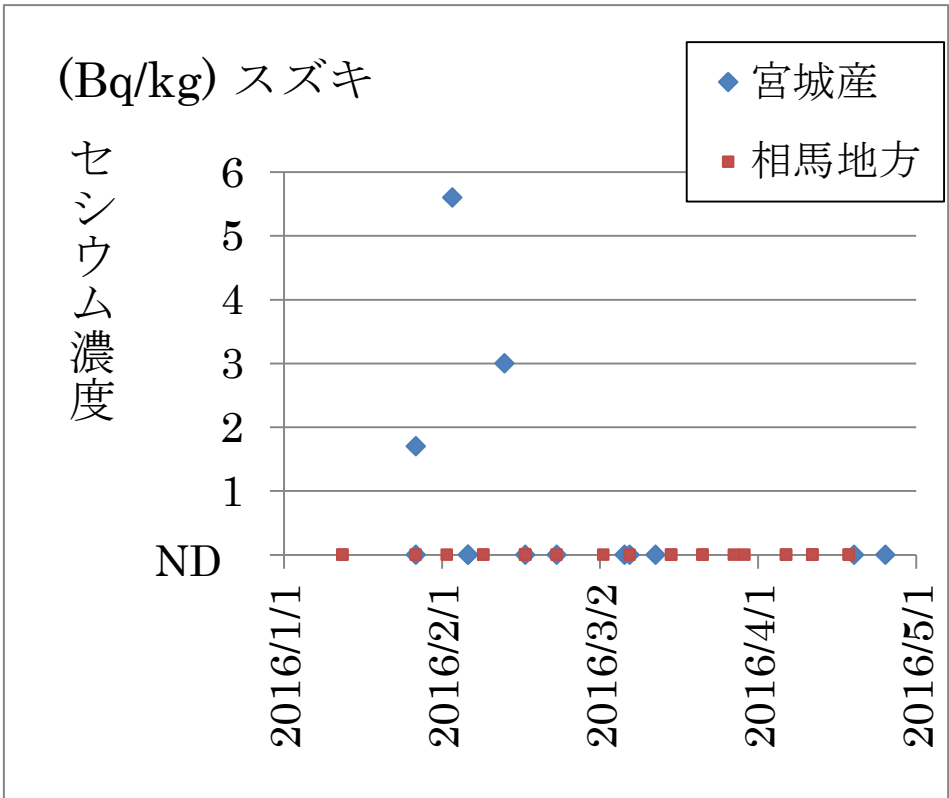
図一 9 二本松市産玉ねぎの検査回数



図一 10 二本松市産人参の検査回数

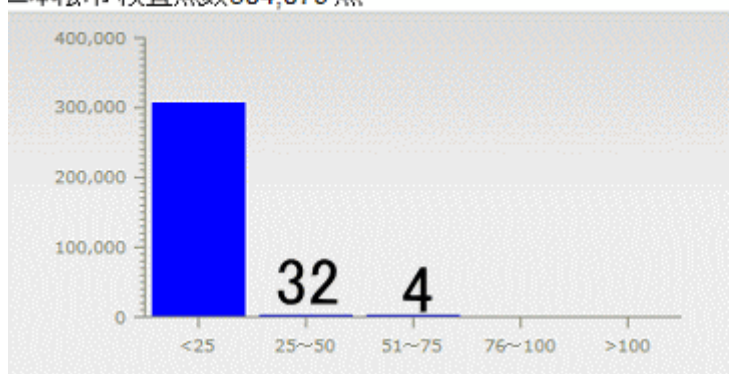


図一 1 1 二本松市産豚肉のセシウム濃度



図一 1 2 ヒラメのセシウム濃度

二本松市 検査点数304,079点



<スクリーニング検査>

	25 μ g/L/kg (測定下限値)未満	25~50 μ g/L/kg	51~75 μ g/L/kg	76~100 μ g/L/kg	計
検査点数	304,043	32	4	0	304,079
割合	99.99%	0.01%	0.0013%	0%	100%

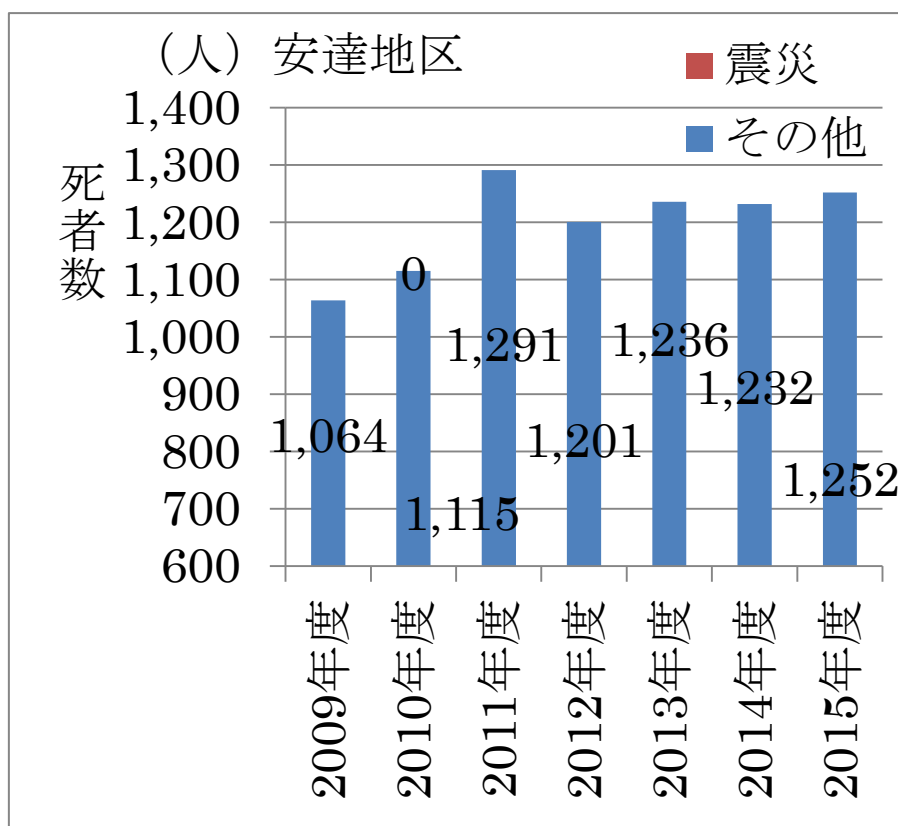
<詳細検査>

	25未満 μ g/L/kg	25~50 μ g/L/kg	51~75 μ g/L/kg	76~100 μ g/L/kg	100 μ g/L/kg 超	計
検査点数	0	0	0	0	0	0
割合	0%	0%	0%	0%	0%	0%

拡大

計	0
	0%

図一 1 3 福島県二本松市産米の全量全袋検査



図一 1 4 安達地区の死者数（葬式）の推移



図一15 いわき市のトマト栽培施設を視察する舛添要一知事



図一16 福島産トマトが無い福島県いわき市のスーパーのチラシ

図表集に利用のご注意とお願い

- ① 本図表集ならびに(=^・^=)のブログの記載内容（リンク先を含む）については一切の責任を持ちません。
- ② 記載の内容を利用するか否かはすべて個人の責任でお願いします。
- ③ 上記に係らずご意見、ご要望、ご感想を歓迎します。当該記事への書き込みまたは下記のメールアドレスまでご連絡ください。
「aityan2000@excite.co.jp」
- ④ 本図表集はPDF形式ですが、原図がご希望の方はメールにてご請求をお願いします。
- ⑤ (=^・^=)のブログに書き込みをする場合は、以下を注意してください。守らない場合は削除等の処置をとる場合があります。
 - ・法令に反する事（選挙期間中に選挙運動となりそうなことをメールアドレス等の記載なく投稿すれば公選法違反になります）
 - ・アダルトサイト等のリンクなど「公序・良俗」に反する書き込み
 - ・個人情報など公表にふさわしくない内容。以前の例ですと、勤務先、大まかな住所（市町村単位）、出身地などを別々の記事に投稿された方がいましたが、読み合わせれば個人が特定されます。十分に注意してください。
 - ・当該記事と無関係な書き込み（A記事の対するコメントをB記事するようなことは止めてください）（読者は理解できません）
 - ・記事とは関係のない書き込み（読者の迷惑です）
 - ・繰り返し同じ趣旨のコメントを繰り返す事（読者の迷惑です）
- ⑥ 本図表集にはリファレスおよび図の説明は省略します。該当の記事をご覧ください。