

図-1 本記事で取り扱う福島県の地域や市や町

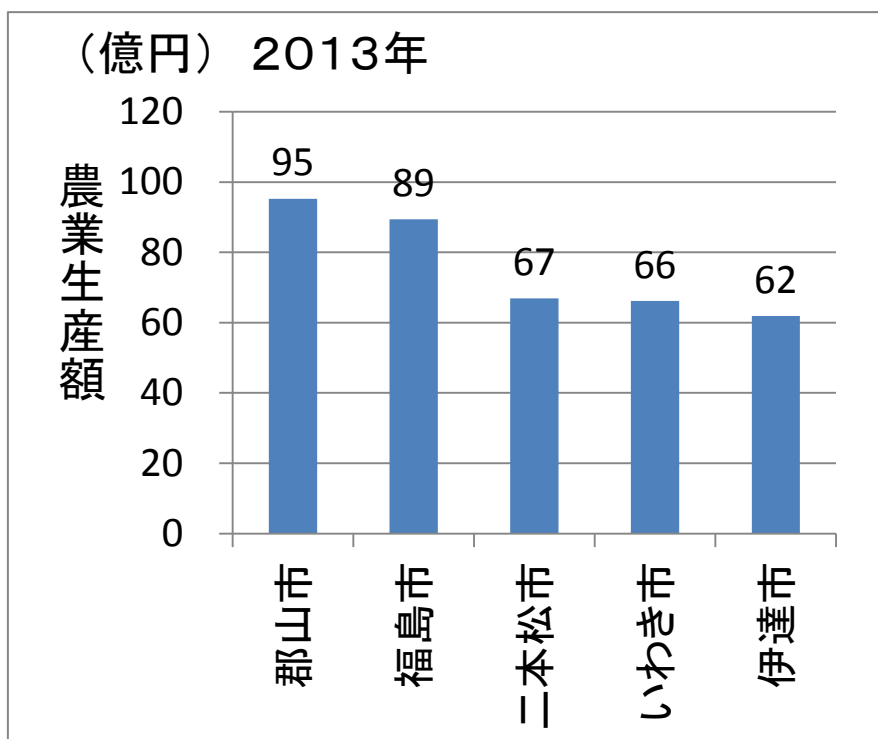
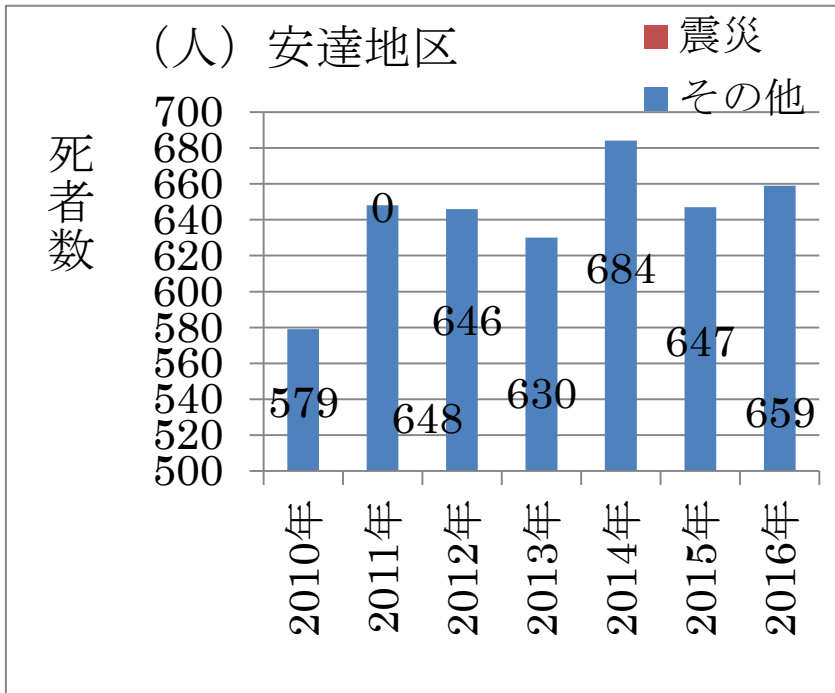
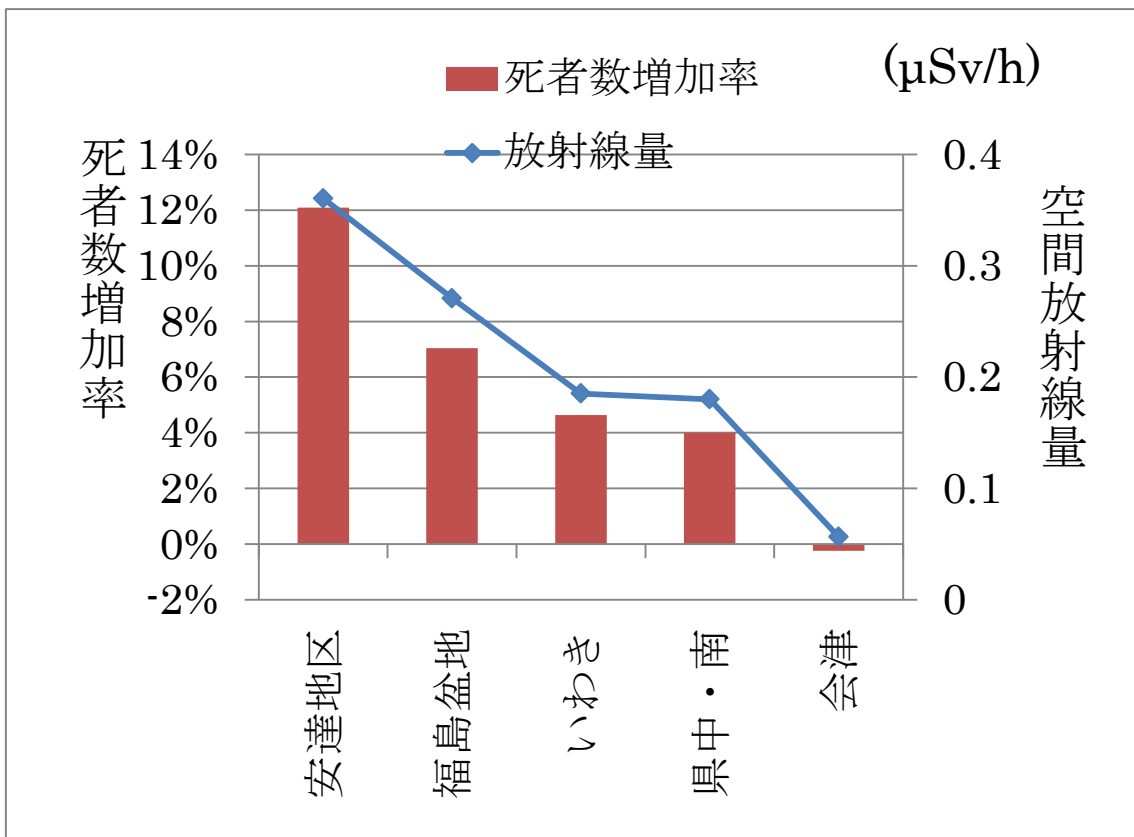


図-2 福島県農産産物生産額上位5市



図一3 安達地区の死者数（葬式）の推移



図一4 平均の空間放射線量と原発事故前年に対する5年目の葬式（死者数）の増加率

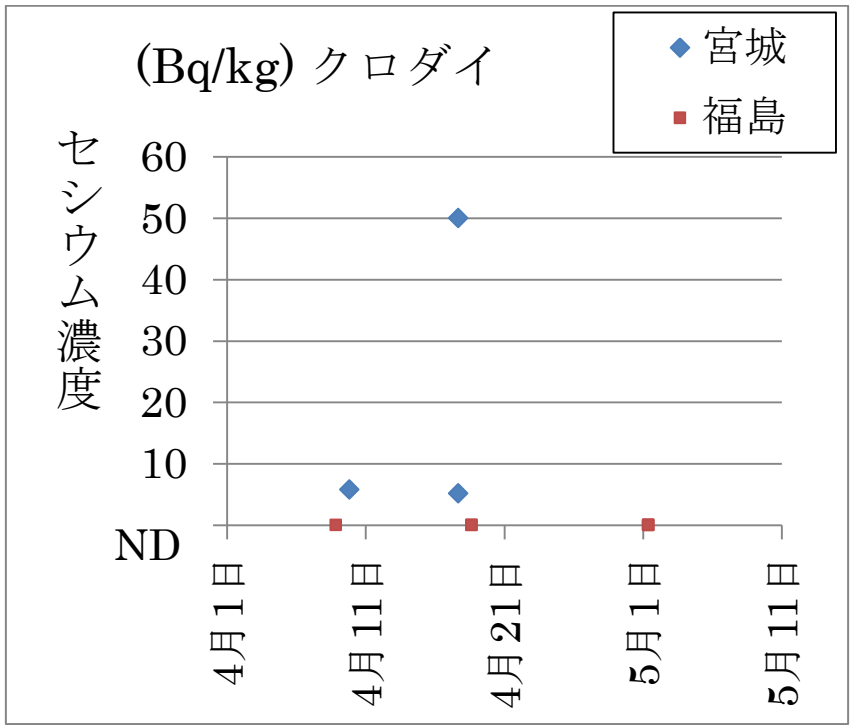


図-5 クロダイのセシウム濃度

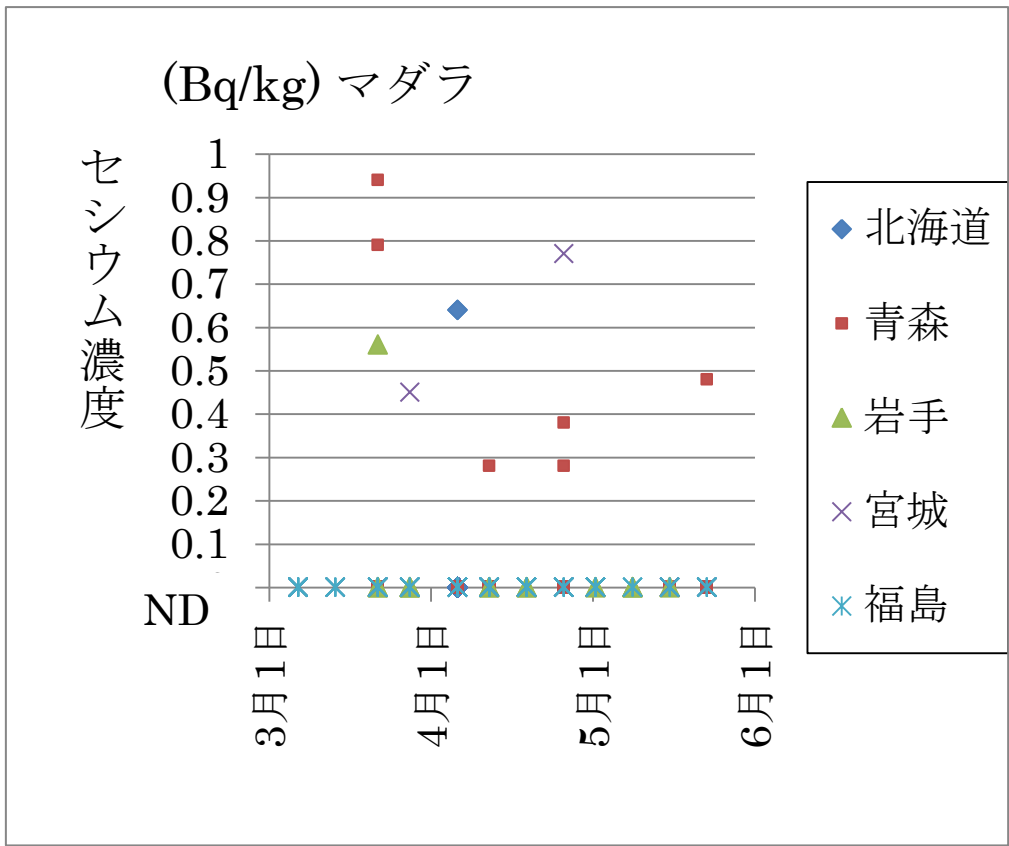
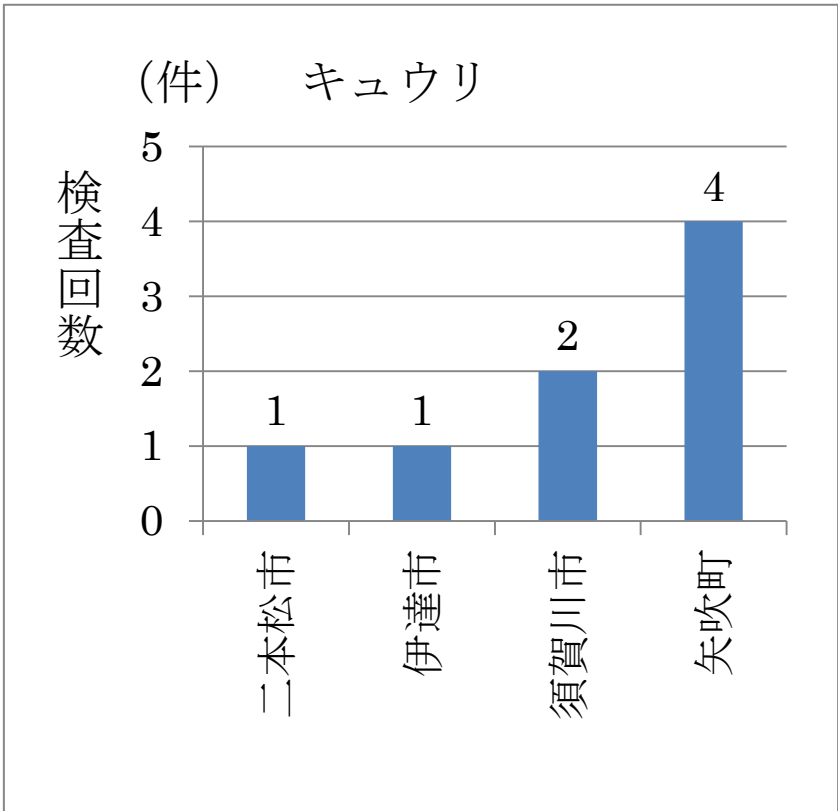
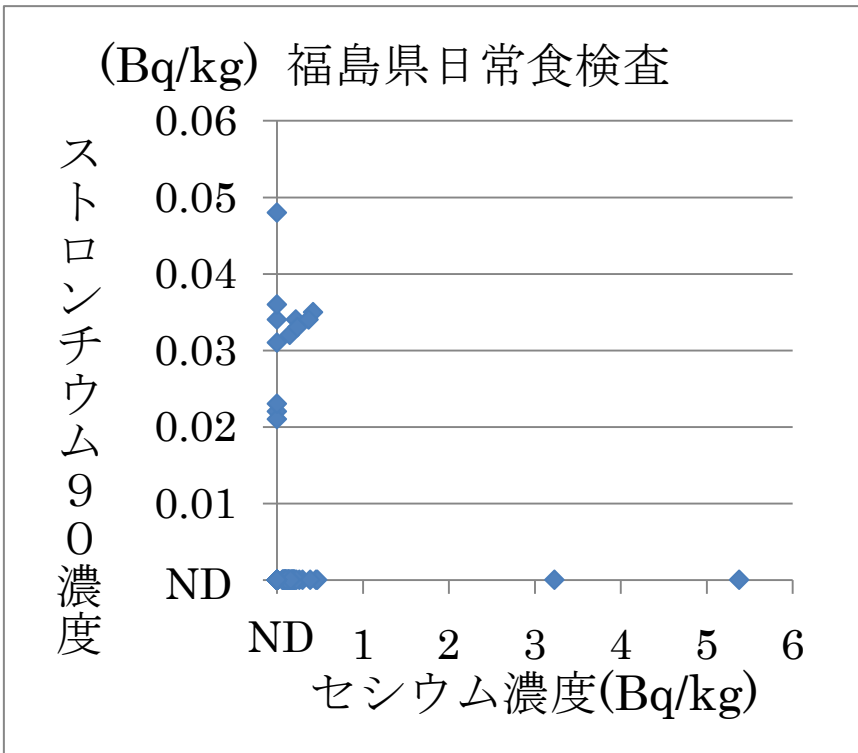


図-6 マダラのセシウム濃度



図一七 福島産キュウリの検査数



図一八 福島県の日常食の放射性物質濃度の散布図

ヨークベニマル 5/30号チラシ

千葉県または栃木県産	
ブロッコリースプラウト	1パック
栃木県または山梨県産	
とうみょう	1袋
メキシコ産 かぼちゃ	1/4切
北海道などの国内産	
洗いたまご	1袋

図一9 福島産ブロッコリーが無い福島県白河市のスーパーのチラシ

図表集に利用のご注意とお願い

- ① 本図表集ならびに(=^・^=)のブログの記載内容（リンク先を含む）については一切の責任を持ちません。
- ② 記載の内容を利用するか否かはすべて個人の責任でお願いします。
- ③ 上記に係らずご意見、ご要望、ご感想を歓迎します。当該記事への書き込みまたは下記のメールアドレスまでご連絡ください。
「aityan2000@excite.co.jp」
- ④ 本図表集はPDF形式ですが、原図がご希望の方はメールにてご請求をお願いします。
- ⑤ (=^・^=)のブログに書き込みをする場合は、以下を注意してください。守らない場合は削除等の処置をとる場合があります。
 - ・法令に反する事（選挙期間中に選挙運動となりそうなことをメールアドレス等の記載なく投稿すれば公選法違反になります）
 - ・アダルトサイト等のリンクなど「公序・良俗」に反する書き込み
 - ・個人情報など公表にふさわしくない内容。以前の例ですと、勤務先、大まかな住所（市町村単位）、出身地などを別々の記事に投稿された方がいましたが、読み合わせれば個人が特定されます。十分に注意してください。
 - ・当該記事と無関係な書き込み（A記事の対するコメントをB記事するようなことは止めてください）（読者は理解できません）
 - ・記事とは関係のない書き込み（読者の迷惑です）
 - ・繰り返し同じ趣旨のコメントを繰り返す事（読者の迷惑です）
- ⑥ 本図表集にはリファレンスおよび図の説明は省略します。該当の記事をご覧ください。